



MARIËNBERGWEG 13, OOSTERBEEK

€ 1.695.000 k.k.

www.marienbergweg13.nl

Mariëbergweg 13, Oosterbeek

Aan de rand van het pittoreske Oosterbeek, aan een rustige laan afgesloten voor doorgaand verkeer, presenteren wij met trots deze uitstekend onderhouden villa. De woning is omgeven door een prachtig aangelegde tuin en beschikt over een stijlvol geïsoleerd tuinhuis. Dit tuinhuis is voorzien van een sfeervolle houtkachel, elektriciteit, wifi en afgewerkt met karakteristieke antieke eiken balken. Daarnaast vindt u een praktische berging en een vrijstaande garage met vliering.

Deze in 2007 door gerenommeerde bedrijven gebouwde villa is goed geïsoleerd, voorzien van energielabel A en biedt maar liefst vijf slaapkamers en twee moderne badkamers, verdeeld over een royale woonoppervlakte van 252 m². Het perceel beslaat 694 m² en biedt volop privacy. Parkeren op eigen terrein is mogelijk achter de automatische toegangspoort, wat bijdraagt aan het wooncomfort.

Op loopafstand bevindt zich het gezellige centrum van Oosterbeek, waar u tal van openbare voorzieningen treft. De prachtige parken en bossen in de directe omgeving nodigen uit tot lange wandelingen. Scholen en sportfaciliteiten zijn eenvoudig per fiets bereikbaar, terwijl u met de auto binnen enkele minuten de A50 en A12 bereikt.

Indeling:

Begane grond:

Ruime entree met vide, hal, modern hangend toilet en een praktische bergkast. De royale L-vormige woonkamer is voorzien van een sfeervolle open haard en staat in verbinding met de moderne woonkeuken, uitgerust met hoogwaardige inbouwapparatuur. Via de keuken bereikt u de bijkeuken.

Eerste verdieping:

Overloop met inbouwkasten en een separaat toilet. De masterbedroom beschikt over een luxe kastenwand. Daarnaast zijn er twee ruime slaapkamers met toegang tot het dakterras. De moderne badkamer is uitgerust met een inloopdouche en dubbele wastafel.

Tweede verdieping:

Op de zolderverdieping bevinden zich twee charmante slaapkamers, elk met een dakkapel, en een tweede moderne badkamer, voorzien van een inloopdouche en een hangend toilet. Daarnaast is er een handige zolderberging.

Deze schitterende villa biedt een unieke combinatie van luxe, comfort en een prachtige ligging in het hart van Oosterbeek.

Kenmerken

Overdracht

Vraagprijs	€ 1.695.000 k.k.
Status	Beschikbaar
Aanvaarding	In overleg

Bouw

Soort woonhuis	Villa, vrijstaande woning
Soort bouw	Bestaande bouw
Bouwjaar	2007
Soort dak	Samengesteld dak bedekt met pannen

Oppervlakte en Inhoud

Woonoppervlakte	252 m ²
Gebouwgebonden buitenruimte	31 m ²
Externe Bergruimte	43 m ²
Perceeloppervlakte	694 m ²
Inhoud	940 m ³

Indeling

Aantal kamers	6 (5 slaapkamers)
Aantal badkamers	2 badkamers en 2 aparte toiletten
Badkamervoorzieningen	1 dubbele wastafel, 2 inloopdouches en 1 toilet
Aantal woonlagen	3 woonlagen
Voorzieningen	Alarminstallatie, buitenzonwering, glasvezel kabel en rookkanaal

Energie

Definitief energielabel	A
Isolatie	Volledig geïsoleerd
Verwarming	Cv-ketel, open haard en vloerverwarming gedeeltelijk
Warm water	Cv-ketel
Type ketel	Combiketel Nefit gas gestookt uit 2007, eigendom

Kadastrale gegevens

Oosterbeek D 9146	
Oppervlakte	694 m ²
Omvang	Geheel perceel
Eigendomssituatie	Volle eigendom

Buitenruimte

Ligging
Tuin
Balkon/dakterras

Aan rustige weg, in bosrijke omgeving en in woonwijk
Tuin rondom en zonneterras
Dakterras aanwezig

Bergruimte

Schuur/berging
Voorzieningen

Vrijstaande stenen berging (1)
Voorzien van elektra

Parkeergelegenheid

Soort parkeergelegenheid

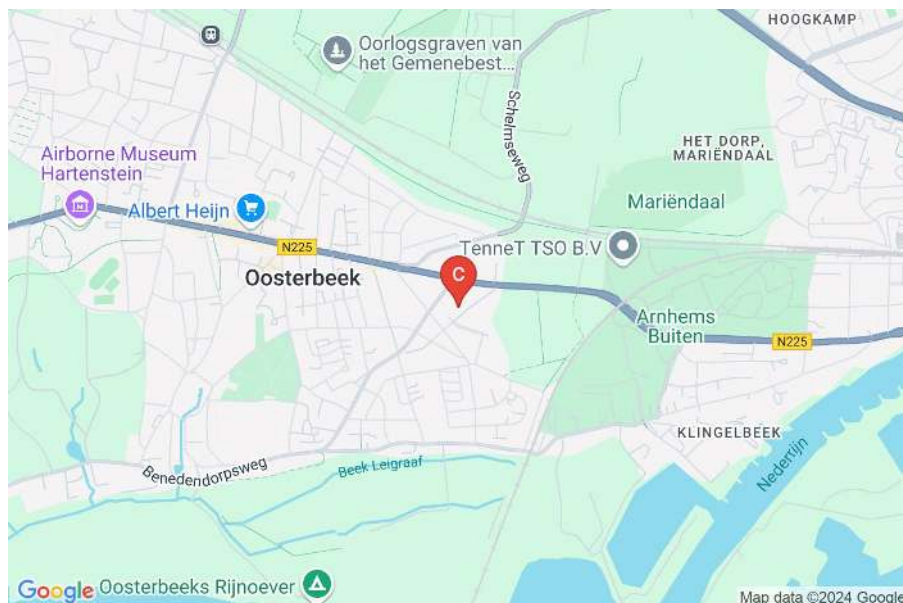
Op eigen terrein

Garage

Soort garage
Capaciteit
Voorzieningen

Vrijstaande stenen
1 auto
Met vliering, voorzien van elektra en voorzien van verwarming

Mariëbergweg 13, Oosterbeek

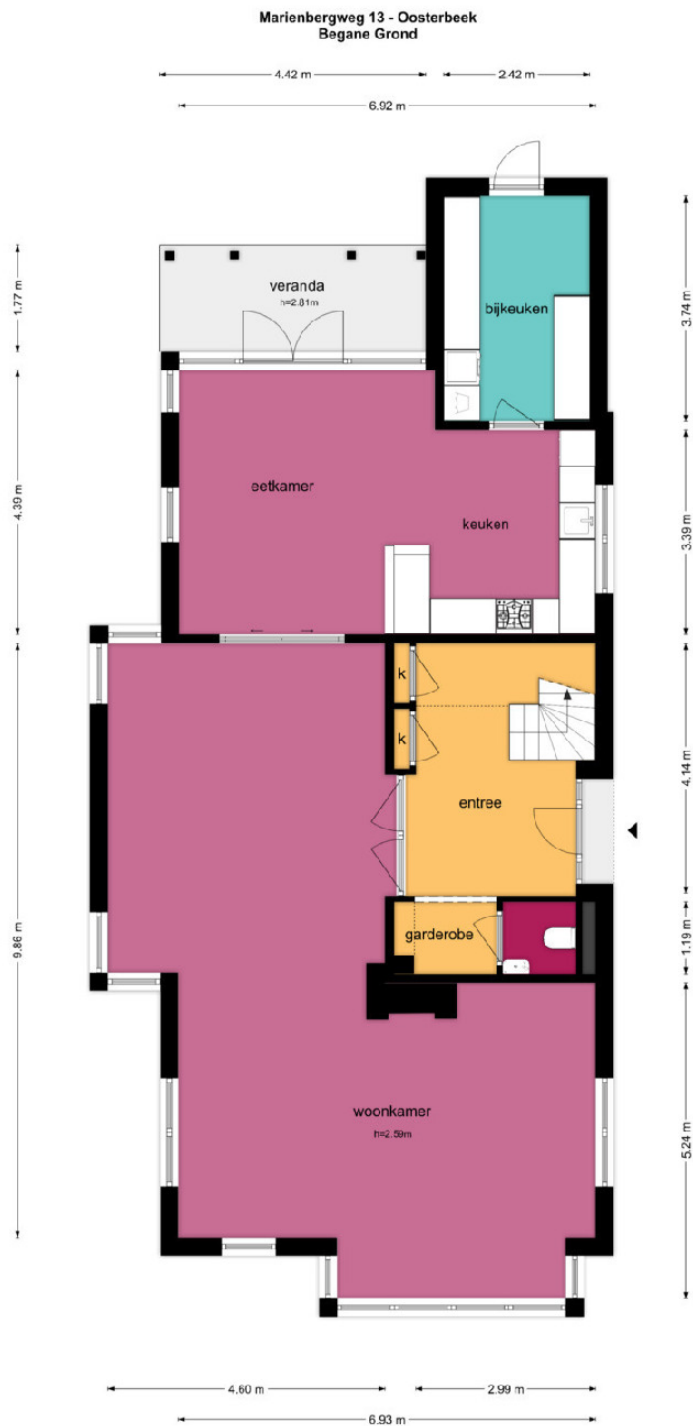








Plattegrond



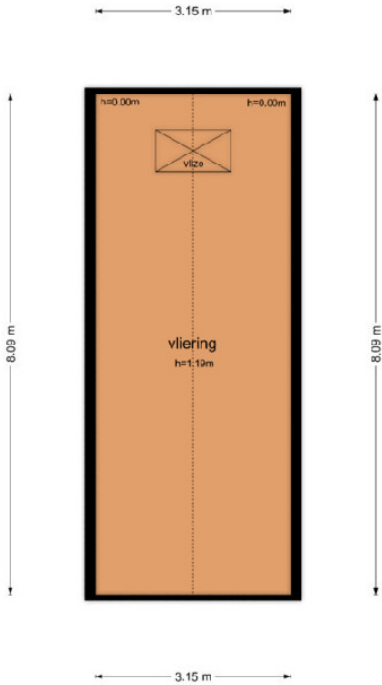
De plattegronden zijn geproduceerd voor prematonele doeleinden en ter indicatie.
Aan de plattegronden kunnen geen rechten worden ontleend
© www.cojedenco.nl

Marienbergweg 13 - Oosterbeek
Eerste Verdieping



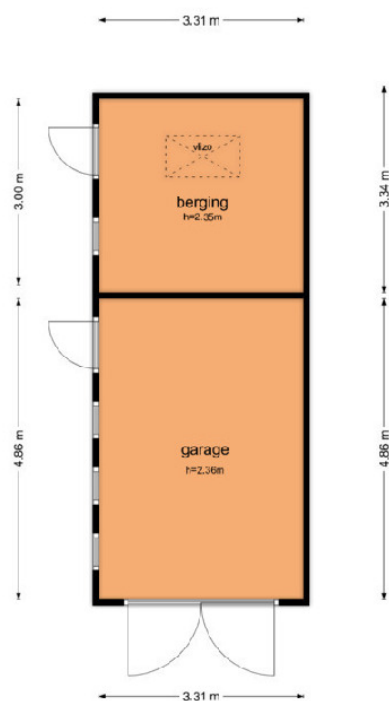
De plattegronden zijn geproduceerd voor promotionele doeleinden en ter indicatie.
Aan de plattegronden kunnen geen rechten worden ontleend.
© www.cbjpdencc.nl

Marlenbergweg 13 - Oosterbeek
Garage



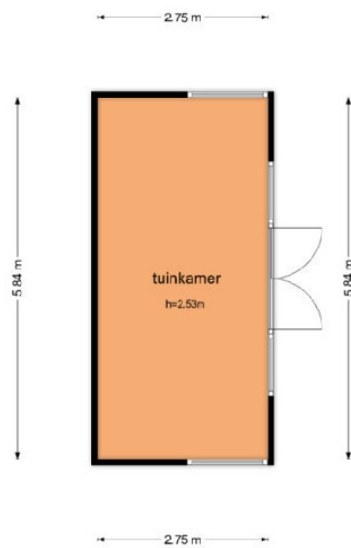
De plattegronden zijn geproduceerd voor informatieve doeleinden en ter indicatie.
Aan de plattegronden kunnen geen rechten worden ontleend.
© www.cbjdenoo.nl

**Marienbergweg 13 - Oosterbeek
Garage**



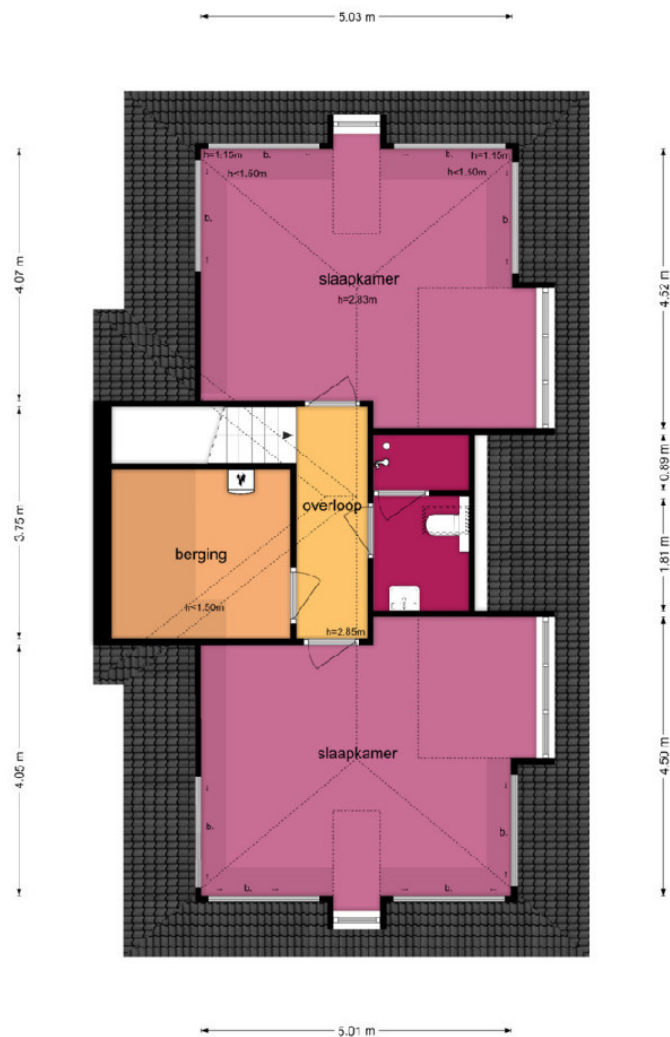
De plattegronden zijn geproduceerd voor promotonele doeleinden en ter indicatie.
Aan de plattegronden kunnen geen rechten worden ontleend.
© www.objectreco.nl

Marienbergweg 13 - Oosterbeek
Tuinkamer



De plattegronden zijn geproduceerd voor promotionele doeleinden en ter indicatie.
Aan de plattegronden kunnen geen rechten worden ontleend.
© www.objectscanco.nl

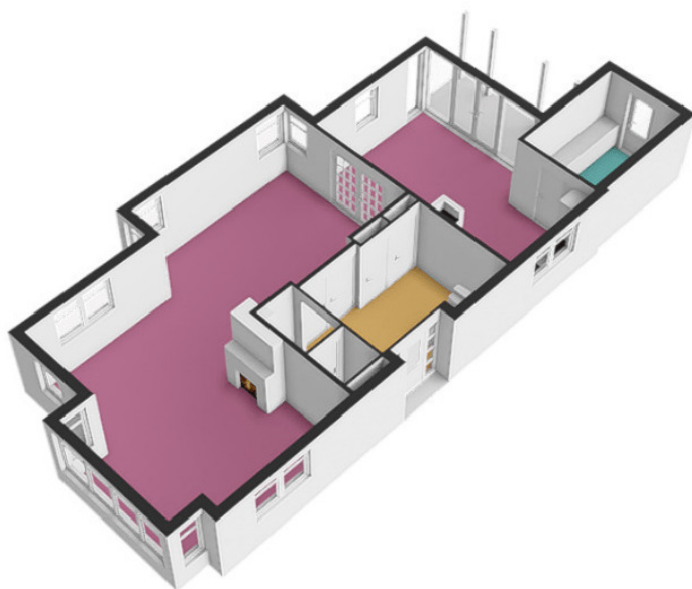
Marienbergweg 13 - Oosterbeek
Tweede Verdieping

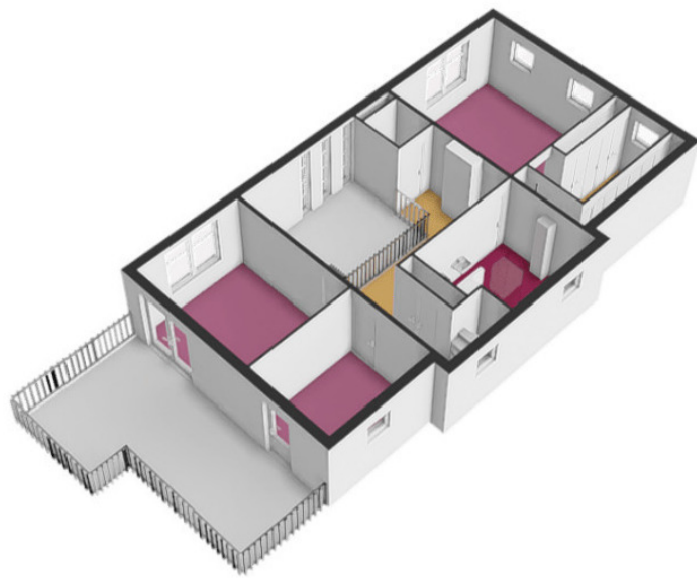


De plattegronden zijn geproduceerd voor promotionele doeleinden en ter indicatie.
Aan de plattegronden kunnen geen rechten worden ontleend.
© www.cbciencio.nl

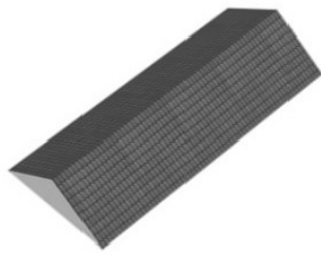
Plattegrond 3D

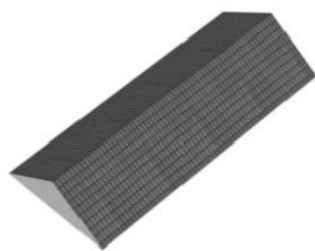


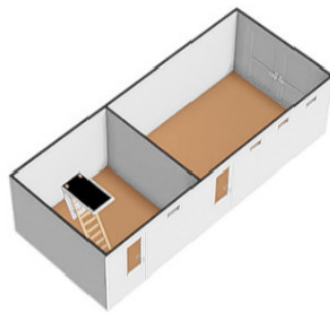


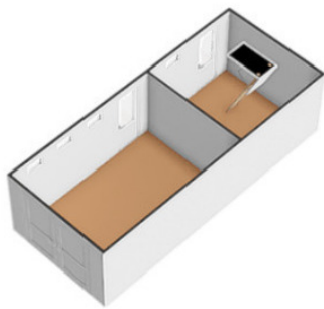


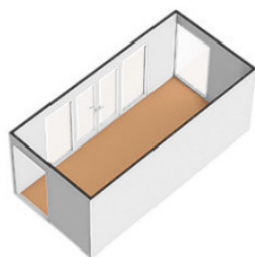


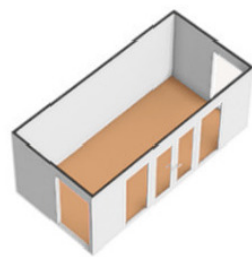


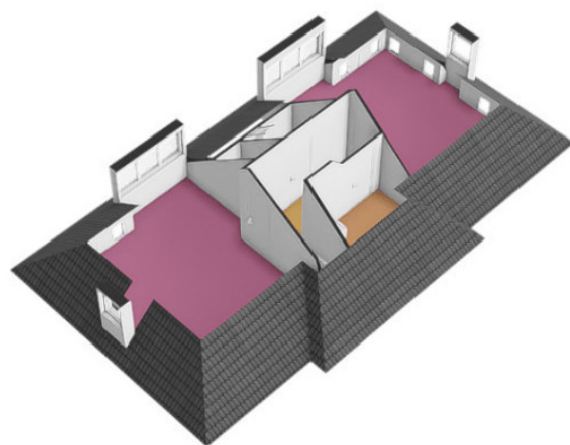


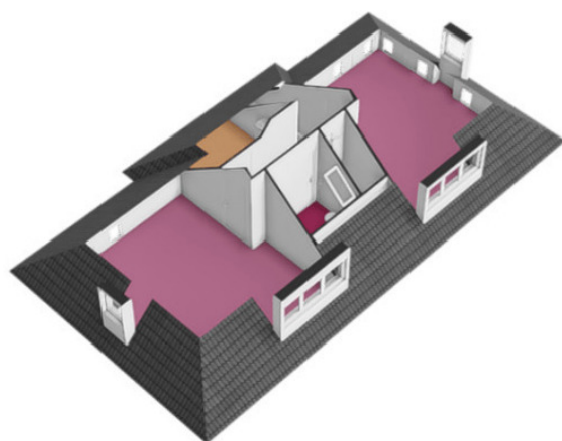












Object&co



vastgoedpro



WAARDERINGSKAMER

BBMI / NEN 2580 Meetrapport

Opdrachtgever Spitman Makelaars
Adres Marienbergweg 13, 6862ZL Oosterbeek
Document OC-2024-126022\1
Datum 2024-09-18



Informatie bij het rapport

Object&co Nederland BV heeft een NEN 2580 gebaseerd meetrapport samengesteld, waarin de gebruiksoppervlaktes gesplitst per woonlaag en/of bijzondere ruimten zijn aangegeven.

Het meetrapport is opgesteld conform actuele Meetinstructies Gebruiksoppervlakte Woningen en Bruto Inhoud Woningen welke gebaseerd zijn op de richtlijn NEN 2580:2007 NL, 'Oppervlakten en inhouden van gebouwen – Termen, definities en bepalingsmethoden', inclusief het correctieblad NEN 2580:2007/C1:2008.

Verantwoording Meetrapport NEN 2580

- De meting heeft plaatsgevonden op 12-09-2024 waarbij de maatvoering van alle ruimten is nagemeten en genoteerd alsmede gecontroleerd op gebruiksfunctie;
- Indien de woningscheidende muur wordt gedeeld met een naastgelegen binnenruimte, dan is voor de maatvoering het hart van de muur aangehouden;
- Op de zolderverdieping is er eventueel rekening gehouden met een beperkte stahoogte < 1,50 meter, veroorzaakt door de schuine daklijn.

Object&co Nederland BV heeft de navolgende vloeroppervlakten en inhoud vastgesteld:

Bruto vloeroppervlakte - Woning	369,80 m ²
Bruto vloeroppervlakte - Geheel Perceel	447,20 m ²
Gebruiksoppervlakte(n) - Wonen	252,10 m²
Gebruiksoppervlakte(n) - Overige inpandige ruimte(n)	0,00 m²
Gebruiksoppervlakte(n) - Gebouwgebonden buitenruimte(n)	30,50 m²
Gebruiksoppervlakte(n) - Externe bergruimte(n)	42,90 m²
Bruto inhoud - Woning	940,27 m³
Bruto inhoud - Geheel Perceel	1102,23 m ³

Rapport opgemaakt door Mario van Essen, naar beste kennis en wetenschap, geheel te goeder trouw.

Maatvoering en ruimtegebruik op locatie gecontroleerd en ingemeten. Christian Packbier op 12-09-2024.

Hilversum, 2024-09-18



Ing. Mario van Essen
Object&co Nederland BV

Gehanteerde begrippen en meettechnisch kader

Bij het bepalen van de vloeroppervlakte en inhoud is uitgegaan van de actuele Meetinstructies Gebruiksoppervlakte Woningen en Bruto Inhoud Woningen gebaseerd op de NEN 2580:2007 NL, inzake 'Oppervlakten en inhoud van gebouwen – Termen, definities en bepalingsmethoden', inclusief het correctieblad C1:2008 en voor zover relevant conform de NTA 2581 'Opstellen van meetrapporten volgens NEN 2580'.

Hieronder een beknopte uitleg van de bovengenoemde norm, mits er sprake is van relevantie tot dit rapport. Voor de complete tekst dient u de norm te raadplegen alsmede de hiervan afgeleide "Meetinstructie bepalen gebruiksoppervlakte woningen volgens NEN-2580" en de "Meetinstructie bepalen bruto inhoud woningen volgens NEN-2580" in de actuele versies vastgesteld door NVM, VBO makelaar, VastgoedPRO, Vereniging Nederlandse Gemeenten en de Waarderingskamer.

Brutovloeroppervlakte (BVO)

De brutovloeroppervlakte van een ruimte, of van een groep van ruimten, is de oppervlakte gemeten op vloerniveau langs de buitenomtrek van de opgaande scheidingsconstructies, die de desbetreffende ruimte of een groep van ruimten omhullen.

- Bij bepaling van de BVO wordt niet meegerekend een schalmgat of een vide met een oppervlakte die groter dan of gelijk is aan 4,0 m² (inclusief de ruimte voor verticaal verkeer).
- Indien binnenruimte aan een aanpalende binnenruimte grenst, moet worden gemeten tot het hart van de desbetreffende scheidingsconstructie.
- Indien een gebouwgebonden buitenruimte aan een binnenruimte grenst, moet het grondvlak van de scheidingsconstructie volledig worden toegerekend aan het BVO van de binnenruimte.

Gebruiksoppervlakte (GO)

De gebruiksoppervlakte van een ruimte, of van een groep van ruimten, is de oppervlakte gemeten op vloerniveau tussen de opgaande scheidingsconstructie die de desbetreffende ruimte of groep van ruimten omhullen.

Bij de bepaling van de GO wordt **niet** meegerekend:

- Een vide indien de oppervlakte daarvan groter is dan, of gelijk is aan 4,0 m²;
- Constructieve delen zoals dragende binnenmuren en (leiding) schachten en vrijstaande constructies zoals kolommen of een nis dan wel inspringend gebouwdelen, indien de horizontale doorsnede daarvan kleiner is dan of gelijk is aan 0,50 m²;
- Ruimten met beperkte stahoogte; dit is de oppervlakte van vloeren, waarboven de netto-hoogte kleiner is dan 1,50 meter, met uitzondering van vloeren onder trappen.

Gebruiksoppervlakte: Overige inpandige ruimte

Een ruimte(n) is overig inpandige ruimte(n) indien een van de onderstaande gevallen geldt:

- Het hoogste punt tussen 1.50 meter en 2 meter hoog is;
- Het hoogste punt hoger dan 2 meter is, maar het aaneengesloten oppervlak hoger dan 2 m kleiner is dan 4 m²;
- De ruimte(n) bouwkundig slechts geschikt is als bergruimte(n), bijvoorbeeld een fietsenstalling, een garage of een niet te belopen zolder;
- Er sprake is van een bergzolder dat wil zeggen een zolder die alleen toegankelijk is met een nietvaste trap en/of een zolder met onvoldoende daglicht (raamoppervlakte kleiner dan een halve vierkante meter).

In twijfelgevallen worden de ruimte gerekend als woonruimte. Gang, keuken en bijkeuken, wasmachineruimte, pantry, kitchenette, CV-ruimte, vaste kast en meterkast worden allen gerekend als woonruimte.

Buitenruimten

De NEN 2580 kent diverse definities voor buitenruimten. Vanuit een praktisch oogpunt is in dit meetrapport de oppervlakte van buitenruimten zoals balkons en patio's vastgesteld op basis van de netto oppervlakte.

Een ruimte(n) is gebouwgebonden buitenruimte(n) indien deze ruimte(n) **niet of slechts gedeeltelijk is omsloten** door vaste wanden en daardoor geen vaste buitenomgrenzing heeft. Denk hierbij aan een balkon of dakterras. In geval van een appartement gelegen op de begane grond dient een terras, wanneer en voorzover dit terras rust op een drager die geïntegreerd is in de bouwconstructie van de woning, ook als gebouwgebonden buitenruimte(n) te worden beschouwd. Dit is een uitzondering op de algemene regel en NEN2580.

Voor het bepalen van de gebruiksoppervlakte van gebouwgebonden buitenruimte wordt onderscheid gemaakt tussen overdekte ruimte en niet overdekte ruimte:

- Bij overdekte gebouwgebonden buitenruimte wordt de oppervlakte gemeten tot de verticale projectie van de overkapping;
- Bij niet overdekte gebouwgebonden buitenruimte wordt het oppervlak gemeten tot de opgaande scheidingsconstructie, bijvoorbeeld een hek, dak-opstand of rand van de vloerconstructie.

Een ruimte(n) is externe bergruimte(n) indien er **geen gedeelde muur** is met het hoofdgebouw en de ruimte(n) **alleen bereikbaar is via de open lucht**. Verder geldt dat externe bergruimte(n) nooit een woonfunctie kan hebben. Externe bergruimte(n) worden volledig ingemeten, dit voor zover op locatie toegankelijk.

Perceel (kadastrale grenzen)

Indien er in dit rapport een oppervlakte van bijvoorbeeld een tuin wordt genoemd, is deze oppervlakte uitsluitend indicatief bedoeld.

Voor het exact vaststellen van de oppervlakte van het perceel dient u het officiële kadaster of een gecertificeerde landmeter te raadplegen.

MEETINSTRUCTIES en NEN 2580

Bovenstaande definities en uitleg zijn een verkorte samenvatting van de actuele Meetinstructies en de NEN 2580. Indien u de volledige context wenst te weten verzoeken wij om deze instructies en de norm te bestuderen.

Meetcertificaat

NBN 2580 - MEETSTAAT

Object&co

© 2013 Object&co Nederland BV

www.object&co.nl

Datum Meetrapport

Datum Meetrapport

Meetrapport

12-03-2021

12-03-2021

01-03-2021 - 20-03-2021

Meetsite (F)

Categorie

Opname

Status

Opname (H)

H. van der

L. van der

Definitief

Meetsite (F)

Meetsite (F)

Opname (H)

Opname (H)

Meetsite (F)

Opname (H)

Meetsite (F)

Opname (H)

Meetsite (F)

Opname (H)

Meetsite (F)

Opname (H)

Meetsite (F)

Opname (H)

Meetsite (F)

Opname (H)

Meetsite (F)

Opname (H)

Meetsite (F)

Opname (H)

Meetsite (F)

Opname (H)

Meetsite (F)

Opname (H)

Meetsite (F)

Opname (H)

Meetsite (F)

Opname (H)

Meetsite (F)

Opname (H)

Meetsite (F)

Opname (H)

Meetsite (F)

Opname (H)

Meetsite (F)

Opname (H)

Meetsite (F)

Opname (H)

Meetsite (F)

Opname (H)

Meetsite (F)

Opname (H)

Meetsite (F)

Opname (H)

Meetsite (F)

Opname (H)

Meetsite (F)

Opname (H)

Meetsite (F)

Opname (H)

Meetsite (F)

Opname (H)

Meetsite (F)

Opname (H)

Meetsite (F)

Opname (H)

Meetsite (F)

Opname (H)

Meetsite (F)

Opname (H)

Meetsite (F)

Opname (H)

Meetsite (F)

Opname (H)

Meetsite (F)

Opname (H)

Meetsite (F)

Opname (H)

Meetsite (F)

Opname (H)

Meetsite (F)

Opname (H)

Meetsite (F)

Opname (H)

Meetsite (F)

Opname (H)

Meetsite (F)

Opname (H)

Meetsite (F)

Opname (H)

Meetsite (F)

Opname (H)

Meetsite (F)

Opname (H)

Meetsite (F)

Opname (H)

Meetsite (F)

Opname (H)

Meetsite (F)

Opname (H)

Meetsite (F)

Opname (H)

Meetsite (F)

Opname (H)

Meetsite (F)

Opname (H)

Meetsite (F)

Opname (H)

Meetsite (F)

Opname (H)

Meetsite (F)

Opname (H)

Meetsite (F)

Opname (H)

Meetsite (F)

Opname (H)

Meetsite (F)

Opname (H)

Meetsite (F)

Opname (H)

Meetsite (F)

Opname (H)

Meetsite (F)

Opname (H)

Meetsite (F)

Opname (H)

Meetsite (F)

Opname (H)

Meetsite (F)

Opname (H)

Meetsite (F)

Opname (H)

Meetsite (F)

Opname (H)

Meetsite (F)

Opname (H)

Meetsite (F)

Opname (H)

Meetsite (F)

Opname (H)

Meetsite (F)

Opname (H)

Meetsite (F)

Opname (H)

Meetsite (F)

Opname (H)

Meetsite (F)

Opname (H)

Meetsite (F)

Opname (H)

Meetsite (F)

Opname (H)

Meetsite (F)

Opname (H)

Meetsite (F)

Opname (H)

Meetsite (F)

Opname (H)

Meetsite (F)

Opname (H)

Meetsite (F)

Opname (H)

Meetsite (F)

Opname (H)

Meetsite (F)

Opname (H)

Meetsite (F)

Opname (H)

Meetsite (F)

Opname (H)

Meetsite (F)

Opname (H)

Meetsite (F)

Opname (H)

Meetsite (F)

Opname (H)

Meetsite (F)

Opname (H)

Meetsite (F)

Opname (H)

Meetsite (F)

Opname (H)

Meetsite (F)

Opname (H)

Meetsite (F)

Opname (H)

Meetsite (F)

Opname (H)

Meetsite (F)

Opname (H)

Meetsite (F)

Opname (H)

Meetsite (F)

Opname (H)

Meetsite (F)

Opname (H)

Meetsite (F)

Opname (H)

Meetsite (F)

Opname (H)

Meetsite (F)

Opname (H)

Meetsite (F)

Opname (H)

Meetsite (F)

Opname (H)

Meetsite (F)

Opname (H)

Meetsite (F)

Opname (H)

Meetsite (F)

Opname (H)

Meetsite (F)

Opname (H)

Meetsite (F)

Opname (H)

Meetsite (F)

Opname (H)

Meetsite (F)

Opname (H)

Meetsite (F)

Opname (H)

Meetsite (F)

Opname (H)

Meetsite (F)

Opname (H)

Meetsite (F)

Opname (H)

Meetsite (F)

Opname (H)

Meetsite (F)

Opname (H)

Meetsite (F)

Opname (H)

Meetsite (F)

Opname (H)

Meetsite (F)

Opname (H)

Meetsite (F)

Opname (H)

Meetsite (F)

Opname (H)

Meetsite (F)

Opname (H)

Meetsite (F)

Opname (H)

Meetsite (F)

Opname (H)

Meetsite (F)

Opname (H)

Meetsite (F)

Opname (H)

Meetsite (F)

Opname (H)

Meetsite (F)

Opname (H)

Meetsite (F)

Opname (H)

Meetsite (F)

Opname (H)

Meetsite (F)

Opname (H)

Meetsite (F)

Opname (H)

Meetsite (F)

Opname (H)

Meetsite (F)

Opname (H)

Meetsite (F)

Opname (H)

Meetsite (F)

Opname (H)

Meetsite (F)

Opname (H)

Meetsite (F)

Opname (H)

Meetsite (F)

Opname (H)

Meetsite (F)

Opname (H)

Meetsite (F)

Opname (H)

Meetsite (F)

Opname (H)

Meetsite (F)

Opname (H)

Meetsite (F)

Opname (H)

Meetsite (F)

Opname (H)

Meetsite (F)

Opname (H)

Meetsite (F)

Opname (H)

Meetsite (F)

Opname (H)

Meetsite (F)

Opname (H)

Meetsite (F)

Opname (H)

Meetsite (F)

Opname (H)

Meetsite (F)

Opname (H)

Meetsite (F)

Opname (H)

Meetsite (F)

Opname (H)

Meetsite (F)

Opname (H)

Meetsite (F)

Opname (H)

Meetsite (F)

Opname (H)

Meetsite (F)

Opname (H)

Meetsite (F)

Opname (H)

Meetsite (F)

Opname (H)

Meetsite (F)

Opname (H)

Meetsite (F)

Opname (H)

Meetsite (F)

Opname (H)

Meetsite (F)

Opname (H)

Meetsite (F)

Opname (H)

Meetsite (F)

Opname (H)

Meetsite (F)

Opname (H)

Meetsite (F)

Opname (H)

Meetsite (F)

Opname (H)

Meetsite (F)

Opname (H)

Meetsite (F)

Opname (H)

Meetsite (F)

Opname (H)

Meetsite (F)

Opname (H)

Meetsite (F)

Opname (H)

Meetsite (F)

Opname (H)

Meetsite (F)

Opname (H)

Meetsite (F)

Opname (H)

Meetsite (F)

Opname (H)

Meetsite (F)

Opname (H)

Meetsite (F)

Opname (H)

Meetsite (F)

Opname (H)

Meetsite (F)

Opname (H)

Meetsite (F)

Opname (H)

Meetsite (F)

Opname (H)

Meetsite (F)

Opname (H)

Meetsite (F)

Opname (H)

Meetsite (F)

Opname (H)

Meetsite (F)

Opname (H)

Meetsite (F)

Opname (H)

Meetsite (F)

Opname (H)

Meetsite (F)

Opname (H)

Meetsite (F)

Opname (H)

Meetsite (F)

Opname (H)

Meetsite (F)

Opname (H)

Meetsite (F)

Opname (H)

Meetsite (F)

Opname (H)

Meetsite (F)

Opname (H)

Meetsite (F)

Opname (H)

Meetsite (F)

Opname (H)

Meetsite (F)

Opname (H)

Meetsite (F)

Opname (H)

Meetsite (F)

Opname (H)

Meetsite (F)

Opname (H)

Meetsite (F)

Opname (H)

Meetsite (F)

Opname (H)

Meetsite (F)

Opname (H)

Meetsite (F)

Opname (H)

Meetsite (F)

Opname (H)

Meetsite (F)

Opname (H)

Meetsite (F)

Opname (H)

Meetsite (F)

Opname (H)

Meetsite (F)

Opname (H)

Meetsite (F)

Opname (H)

Meetsite (F)

Opname (H)

Meetsite (F)

Opname (H)

Meetsite (F)

Opname (H)

Meetsite (F)

Opname (H)

Meetsite (F)

Opname (H)

Meetsite (F)

Opname (H)

Meetsite (F)

Opname (H)

Meetsite (F)

Opname (H)

Meetsite (F)

Opname (H)

Meetsite (F)

Opname (H)

Meetsite (F)

Opname (H)

Meetsite (F)

Opname (H)

Meetsite (F)

Opname (H)

Meetsite (F)

Opname (H)

Meetsite (F)

Opname (H)

Meetsite (F)

Opname (H)

Meetsite (F)

Opname (H)

Meetsite (F)

Opname (H)

Meetsite (F)

Opname (H)

Meetsite (F)

Opname (H)

Meetsite (F)

Opname (H)

Meetsite (F)

Opname (H)

Meetsite (F)

Opname (H)

Meetsite (F)

Opname (H)

Meetsite (F)

Opname (H)

Meetsite (F)

Opname (H)

Meetsite (F)

Opname (H)

Meetsite (F)

Opname (H)

Meetsite (F)

Opname (H)

Meetsite (F)

Opname (H)

Meetsite (F)

Opname (H)

Meetsite (F)

Opname (H)

Meetsite (F)

Opname (H)

Meetsite (F)

Opname (H)

Meetsite (F)

Opname (H)

Meetsite (F)

Opname (H)

Meetsite (F)

Opname (H)

Meetsite (F)

Opname (H)

Meetsite (F)

Opname (H)

Meetsite (F)

Opname (H)

Meetsite (F)

Opname (H)

Meetsite (F)

Opname (H)

Meetsite (F)

Opname (H)

Meetsite (F)

Opname (H)

Meetsite (F)

Opname (H)

Meetsite (F)

Opname (H)

Meetsite (F)

Opname (



Legenda vlakkenbetekening:

	VINDS / SCHALINGEN + 4.10		BVO BRUTOVLOER- OPPERVLAKTE		TERRAS OPPERVLAKTE		RUIMTE MET BESCHRIJFTE STANDHOOGTE < 1.50 m		VV VERTICAAL VERKEER + 4.10.10.10.10 TDE DANKELIJKE RUIMTE		GO GEBRUIKS- OPPERVLAKTE WOONEN		GOOI GEBRUIKS- OPPERVLAKTE OVERIGE INTERIEURE RUIMTE		GOGB GEBRUIKS- OPPERVLAKTE GEBOUWGEBOUDEN BUITENRUIMTE		OEGB OPPERVLAKTE OVERIGE BUITENRUIMTE
--	------------------------------	--	-----------------------------------	--	-----------------------	--	--	--	--	--	--	--	--	--	--	--	--



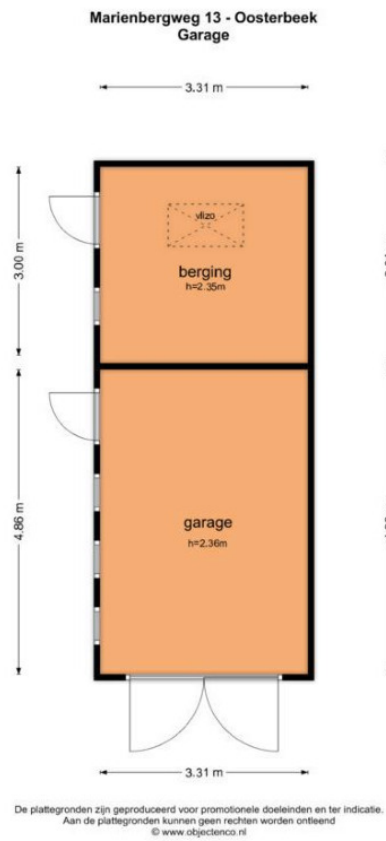
De plattegronden zijn geproduceerd voor promotionele doeleinden en ter indicatie.
Aan de plattegronden kunnen geen rechten worden ontleend.
© www.objectenco.nl



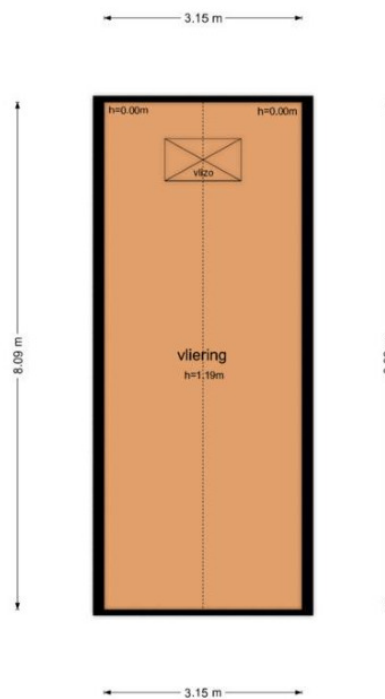
De plattegronden zijn geproduceerd voor promotionele doeleinden en ter indicatie.
Aan de plattegronden kunnen geen rechten worden ontleend.
© www.objectenco.nl



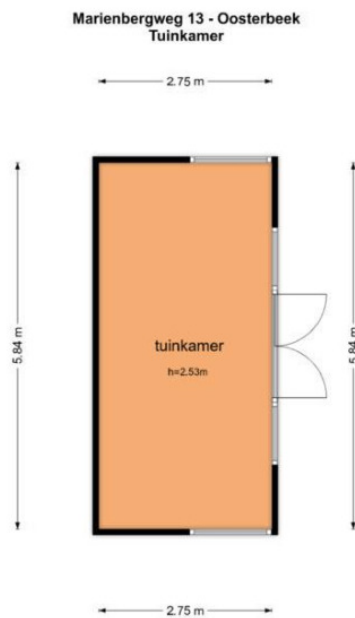
De plattegronden zijn geproduceerd voor promotionele doeleinden en ter indicatie.
Aan de plattegronden kunnen geen rechten worden ontleend
© www.objectenco.nl



Marienbergweg 13 - Oosterbeek
Garage

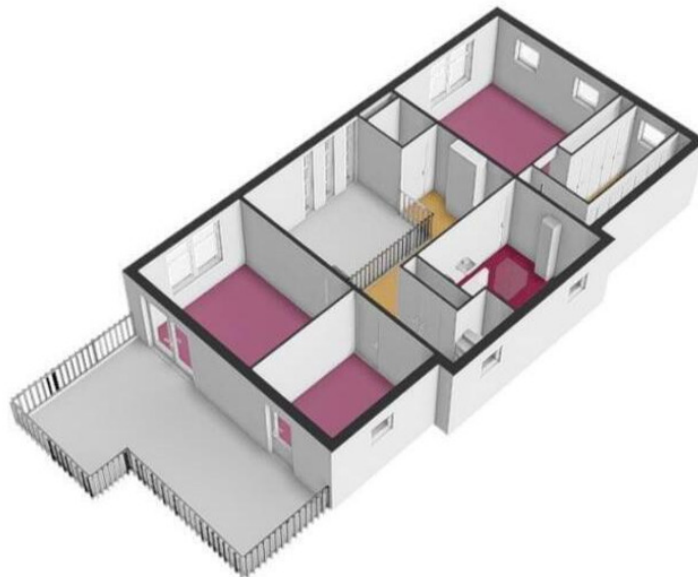
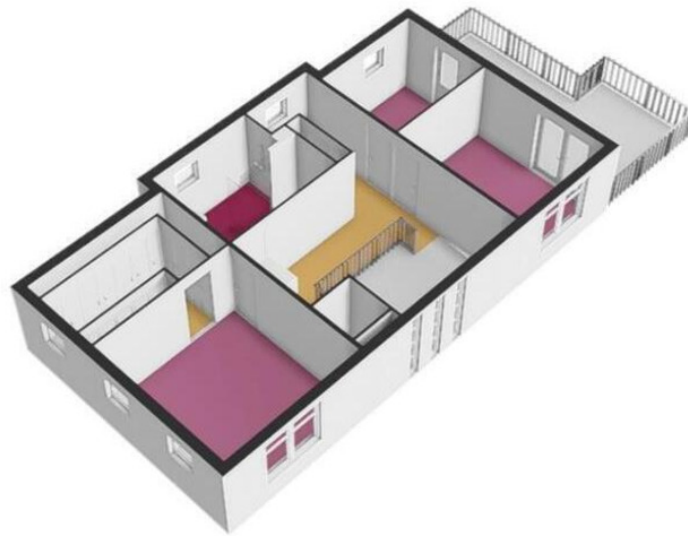


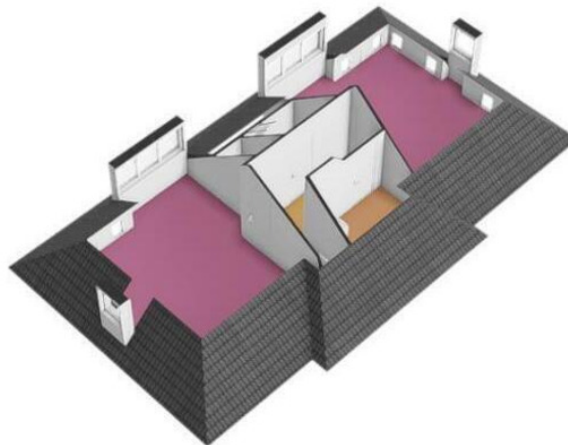
De plattegronden zijn geproduceerd voor promotionele doeleinden en ter indicatie.
Aan de plattegronden kunnen geen rechten worden ontleend.
© www.objectenco.nl

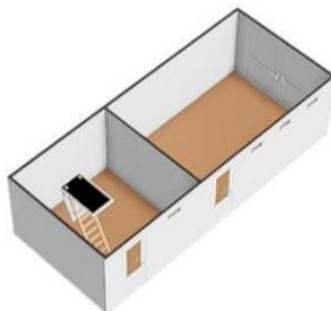
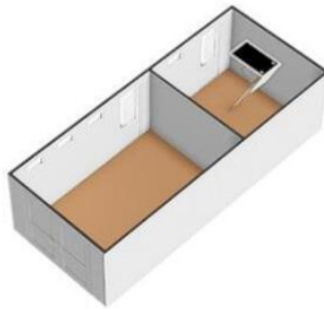


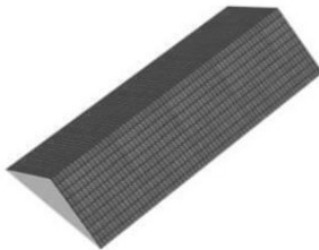
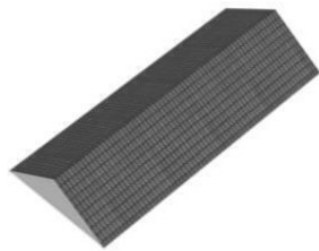
De plattegronden zijn geproduceerd voor promotionele doeleinden en ter indicatie.
Aan de plattegronden kunnen geen rechten worden ontleend.
© www.objectenco.nl

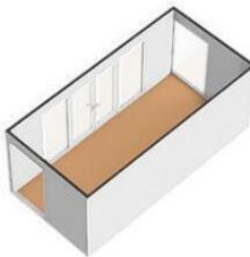












Energielabel

Energielabel woningen

Registratienummer
777114598

Datum registratie
13-09-2024

Geldig tot
11-09-2034

Status
Definitief

Deze woning
heeft energielabel

A



Isolatie

1 Gevels			+	++
2 Gevelpanelen			n.v.t.	
3 Daken			+	++
4 Vloeren			+	++
5 Ramen			+	++
6 Buitendeuren	-	+/-	+	++

Installaties

7 Verwarming	HR-107 ketel	Verbeteradvies
8 Warm water	Indirect gestookte boiler	Verbeteradvies
9 Zonneboiler	Geen zonneboiler	Verbeteradvies
10 Ventilatie	Natuurlijke ventilatie via ramen en/of roosters	Verbeteradvies
11 Koeling	Geen koeling	
12 Zonnepanelen	Niet aanwezig	Verbeteradvies

Deze woning wordt verwarmd via een aardgasaansluiting

Warmtebehoefte
in de wintermaanden



Laag Gemiddeld Hoog

Risico op hoge
binnentemperaturen
in de zomermaanden



Laag Hoog

Aandeel hernieuwbare
energie



0,0 %

Toelichtingen en aanbevelingen vindt u op pagina 2 en verder

Over deze woning

Adres

Mariëbergweg 13
6862ZL Oosterbeek
BAG-ID: 0274010000262519

Detailaanduiding

Bouwjaar 2008
Compactheid 1,89
Vloeroppervlakte 263m²

Woningtype

Vrijstaande woning



Opnamedetails

Naam

D.L. Meinema

Examenummer

55787

Certificaathouder

EP Certificatie B.V.

Inschrijfnummer

EPG2020-54

KvK-nummer

87870258

Certificerende instelling

EPG-Certificering

Soort opname

Basisopname

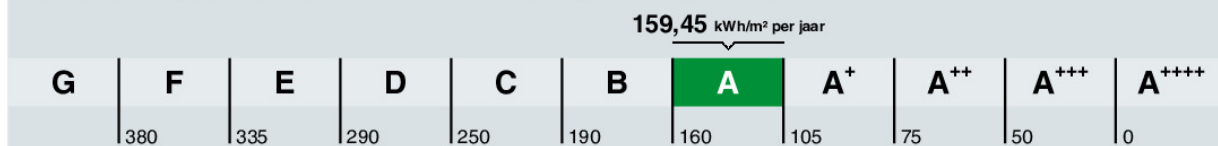


U kunt de geldigheid van dit energielabel controleren op www.ep-online.nl/ControlerenEchtheid

Toelichting bij dit energielabel

Voor uw woning is het energielabel bepaald. Dit label geeft aan hoe energiezuinig uw woning is. De energiezuinigheid wordt bepaald door de mate van isolatie en de energiezuinigheid van de installaties die nodig zijn voor verwarming, koeling, warm water en ventilatie. Ook de eventuele opbrengst van zonnepanelen wordt meegenomen in de berekening van het energielabel.

Hoe minder fossiele energie uw woning gebruikt, hoe beter uw energielabel. Hierbij is G het slechtste energielabel en A⁺⁺⁺ het beste. Fossiele energie komt van kolen, olie en aardgas. **Uw woning gebruikt 159,45 kWh/m² fossiele energie per jaar. Dit komt overeen met 29,78 kg CO₂/m² per jaar.** De hoeveelheid fossiele energie die uw woning gebruikt, hangt af van de isolatie, de aanwezige installaties en de compactheid van uw woning. Hoe compacter een woning is, des te lager is de waarde voor de compactheid. Een compacte woning heeft relatief weinig buitenmuren en verliest daardoor minder energie. Het gebruik van hernieuwbare energie – denk aan zonnepanelen, zonneboilers en warmtepompen – vermindert ook de fossiele energie die u nodig hebt. Isolatie en hernieuwbare energie zijn nodig voor de transformatie naar een duurzame gebouwde omgeving tot 2050. Heeft u nog een aardgasaansluiting voor verwarming van uw woning, dan moet u zich voorbereiden op deze overgang. Op dit energielabel vindt u adviezen hoe u dit kunt doen.



Hoe is het energielabel berekend? Hierbij is uitgegaan van een gemiddeld aantal bewoners, gemiddeld bewonersgedrag en het gemiddelde Nederlandse klimaat. Het energiegebruik voor huishoudelijke apparatuur – zoals tv, wasmachine en koelkast – telt niet mee. Dit is omdat het energielabel alleen gaat over hoe energiezuinig de woning zelf is. Het energiegebruik op het energielabel is daarom niet hetzelfde als het elektriciteitsverbruik op uw energierekening.

Warmtebehoefte in de wintermaanden



De warmtebehoefte is de hoeveelheid warmte die gemiddeld per jaar nodig is om uw woning voldoende warm te krijgen. Een woning die goed geïsoleerd en kiedicht is en een energiezuinig ventilatiesysteem heeft, heeft een lage warmtebehoefte. **De warmtebehoefte van uw woning is 103,44 kWh per vierkante meter vloeroppervlakte.** Bij een warmtebehoefte van maximaal 78 kWh per vierkante meter vloeroppervlakte voldoet de woning aan de Standaard voor woningisolatie. Uw woning is dan in veel gevallen klaar voor de overstap naar een duurzame warmtevoorziening die warmte levert op ongeveer 50 graden in de woning, zoals warmtepompen.

Voldoet aan de Standaard voor woningisolatie?

☐ ja ☒ nee

Risico op hoge binnentemperaturen in de zomermaanden



Het risico op hoge binnentemperaturen in uw woning in de zomermaanden is hoog. Maatregelen zoals buitenzonwering, zonwerende beglazing en dakisolatie beperken het risico op hoge binnentemperaturen.

Aandeel hernieuwbare energie



Het aandeel hernieuwbare energie dat u benut voor uw woning, is 0,0%. Hernieuwbare energie is afkomstig uit zon, biomassa, buitenlucht en bodem. Zonnepanelen, zonneboilers, warmtepompen en biomassaketels vergroten het aandeel hernieuwbare energie.

Indicatie energierekening

Prijspijl januari 2024

Onderstaande tabel geeft een indicatie van de energierekening per maand, gebaseerd op vergelijkbare woningen in Nederland. Uw energierekening wordt behalve door de energiezuinigheid van de woning ook door uw gedrag beïnvloed. Als u de verwarming veel aan hebt staan, veel warm water gebruikt en veel elektrische apparatuur in gebruik heeft, dan is uw energierekening hoger. Er is in de tabel daarom onderscheid gemaakt in laag, gemiddeld en hoog.

	G	F	E	D	C	B	A	A ⁺	A ⁺⁺	A ⁺⁺⁺	A ⁺⁺⁺⁺
Laag	€400	€400	€395	€395	€375	€365	€340	€325	€320	€310	€305
Gemiddeld	€595	€590	€575	€565	€535	€500	€470	€450	€440	€425	€415
Hoog	€955	€890	€830	€775	€735	€690	€650	€615	€595	€575	€560

Kenmerken en maatregelen

Op de voorkant van dit energielabel staat een samenvatting van de belangrijkste energetische kenmerken van uw woning. Op deze en de volgende pagina's vindt u een gedetailleerder overzicht van de isolatie en installaties in uw woning. Ook leest u welke energiebesparende maatregelen u nog kunt treffen. Bij de toelichting over isolatie, staat telkens een streefwaarde. Deze streefwaarde geeft aan naar welk isolatieniveau u kunt streven als u wilt gaan na-isoleren. Als u alle bouwdelen isoleert tot de streefwaarde, dan hoeft u in de toekomst niet nog een keer te isoleren en wordt de Standaard voor woningisolatie ruimschoots gerealiseerd. Door het voldoen aan de Standaard zorgt u ervoor dat uw woning op de toekomst is voorbereid.

Op basis van de energetische kenmerken van uw woning is een aantal mogelijke maatregelen bepaald. Hiermee kunt u de energieprestatie van uw woning verbeteren. Let op: het gaat om mogelijk kosteneffectieve maatregelen. Of deze maatregelen daadwerkelijk verantwoord toegepast kunnen worden - uit oogpunt van bijvoorbeeld binnenklimaat, comfort, gezondheid, technische haalbaarheid en kosteneffectiviteit - is afhankelijk van de specifieke eigenschappen van uw woning. Een energiedeskundige kan u hier over adviseren.

Vaak is ook veel energiewinst te halen door het correct inregelen, gebruiken en onderhouden van uw woning en de installaties. Het zorgt, behalve voor een lager energiegebruik, ook voor een gezonder en comfortabeler binnenklimaat.

Isolatie

1 Gevels

Hieronder ziet u de oppervlakken en R_c -waarden (isolatiewaarden) van de gevels van uw woning. Hoe hoger de R_c -waarde, hoe beter de isolatie. Niet of slecht geïsoleerde delen zijn rood gemarkeerd.

Noordoost			Zuidoost			Zuidwest		
Opp.	0	6 R_c	Opp.	0	6 R_c	Opp.	0	6 R_c
71,7 m ²	<div><div></div></div>	2,50	30,6 m ²	<div><div></div></div>	2,50	75,8 m ²	<div><div></div></div>	2,50
0,8 m ²	<div><div></div></div>	2,50	1,4 m ²	<div><div></div></div>	2,50	0,8 m ²	<div><div></div></div>	2,50
Noordwest								
Opp.	0	6 R_c						
21,9 m ²	<div><div></div></div>	2,50						
1,4 m ²	<div><div></div></div>	2,50						

Toelichting

Buitenmuren worden aangeduid als gevels. De isolatiewaarde van gevels wordt uitgedrukt in een R_c -waarde. Hoe hoger de R_c -waarde, hoe beter de isolatiewaarde. Een hogere isolatiewaarde houdt de warmte beter in de woning in de koude maanden. Hoe groter de oppervlakte van een gevel, hoe meer effect een goede of slechte isolatiewaarde zal hebben op de energetische kwaliteit van uw woning.

Dankzij goede gevelisolatie verliest uw woning minder warmte. U bespaart op uw energiekosten en vermindert de uitstoot van het broeikasgas CO₂. Ook zorgt goede gevelisolatie voor een verhoging van het comfort in de woning. De woning is gelijkmatiger warm doordat de muren minder kou afgeven.

In nieuwere woningen is een goede isolatie standaard aanwezig. Bij oudere woningen is er vaak sprake van een niet-geïsoleerde spouwmuur. In dat geval is spouwmuurisolatie een, in verhouding, goedkope manier om de gevel te isoleren. Met het na-isoleren van de spouw wordt een matige isolatiewaarde gehaald ($R_c = 1,0$ tot $1,7$ m²K/W). Er zijn ook andere mogelijkheden. Denk aan isolatie aan de binnenkant of de buitenkant van de gevel. Deze geven een betere isolatiewaarde, maar zijn ook duurder.

1 Gevels (vervolg)

Hoogstwaarschijnlijk worden gevels maar één keer na-geïsoleerd. Het is dan verstandig om de gevels direct goed te isoleren. Isoleer daarom meteen richting de streefwaarde (R_c 6,0 W/m²K).

3 Daken

Hieronder ziet u de oppervlakken en R_c -waarden (isolatiewaarden) van de daken van uw woning. Hoe hoger de R_c -waarde, hoe beter de isolatie. Niet of slecht geïsoleerde delen zijn rood gemarkeerd.

Noordoost

Opp. 0 8 R_c
44,5 m² 2,50

Zuidoost

Opp. 0 8 R_c
14,7 m² 2,50

Zuidwest

Opp. 0 8 R_c
37,3 m² 2,50

Noordwest

Opp. 0 8 R_c
14,7 m² 2,50

Horizontaal

Opp. 0 8 R_c
8,0 m² 2,50
7,4 m² 2,50
3,8 m² 2,50
2,5 m² 2,50
2,5 m² 2,50
0,6 m² 2,50
0,6 m² 2,50

Toelichting

Daken kunnen bestaan uit horizontale of hellende delen. De bovenkant van een dakkapel wordt beschouwd als een dak. De isolatiewaarde van daken wordt uitgedrukt in een R_c -waarde. Hoe hoger de R_c -waarde, hoe beter de isolatiewaarde. Een hogere isolatiewaarde houdt de warmte beter in de woning in de winter. Met dakisolatie blijft vooral de bovenverdieping ook in de zomer koeler. Hoe groter het dak, hoe meer effect een goede of slechte isolatiewaarde heeft op de energetische kwaliteit van uw woning.

Dankzij goede dakisolatie verliest uw woning minder warmte. U bespaart op uw energiekosten en vermindert de uitstoot van het broeikasgas CO₂. Afhankelijk van het type dak, schuin dak met pannen of een plat dak, is isoleren aan de binnenkant of buitenkant mogelijk. Het juiste gebruik van dampremmende folie is daarbij een middel om vocht en houtrot in het dak te voorkomen.

Als uw dakbedekking aan vernieuwing toe is of u wilt het dak na-isoleren, isoleer dan meteen richting de streefwaarde (R_c -waarde van 8,0 m²K).

4 Vloeren

Hieronder ziet u de oppervlakken en R_c -waarden (isolatiewaarden) van de vloeren van uw woning. Hoe hoger de R_c -waarde, hoe beter de isolatie. Niet of slecht geïsoleerde delen zijn rood gemarkeerd.

Vloeren

Opp. 0 3,5 R_c
118,4 m² 2,50

4 Vloeren (vervolg)*Toelichting*

Hiermee worden vloeren bedoeld die grenzen aan de grond of buitenlucht. Dit zijn begane grondvloeren met of zonder kruipruimte eronder, maar ook vloeren boven een onderdoorgang. De isolatiewaarde van vloeren wordt uitgedrukt in een R_c -waarde. Hoe hoger de R_c -waarde, hoe beter de isolatiewaarde. Een hogere isolatiewaarde houdt de warmte beter in de woning in de koude maanden. Hoe groter de oppervlakte van een vloer, hoe meer effect een goede of slechte isolatiewaarde zal hebben op de energetische kwaliteit van uw woning.

Door goede vloerisolatie verliest uw woning minder warmte. U bespaart op uw energiekosten en vermindert de uitstoot van het broeikasgas CO_2 . Goede vloerisolatie verhoogt het comfort in de woning. De woning houdt de warmte beter vast en de vloer voelt minder koud aan. Het gaat hierbij niet alleen om begane grondvloeren, maar ook om vloeren boven een onderdoorgang.

Hebt u een vloer boven een kelder, een kruipruimte met een vrije ruimte onder de balken van minimaal 35 cm, of een vloer boven een onderdoorgang, dan kan de onderzijde van de vloer geïsoleerd worden. Bij de kruipruimte is het dan belangrijk om de bodem af te dekken met een kunststoffolie om te voorkomen dat isolatiemateriaal vochtig wordt. Hebt u vloeren op de volle grond of boven een lage kruipruimte, dan kan de bodem of de bovenzijde van de begane grondvloer geïsoleerd worden.

**Als u uw vloer gaat na-isoleren, is het verstandig om meteen goed te isoleren.
Isoleer daarom meteen richting de streefwaarde (R_c -waarde van $3,5 \text{ m}^2\text{K/W}$).**

5 Ramen

Hieronder ziet u de oppervlakken en U_w -waarden (isolatiewaarden) van de ramen van uw woning.

Hoe lager de U_w -waarde, hoe beter de isolatie. Niet of slecht geïsoleerde delen zijn rood gemarkeerd.

Noordoost				Zuidoost				Zuidwest			
Opp.	0	7	U_w	Opp.	0	7	U_w	Opp.	0	7	U_w
2,7 m ²			1,80	7,9 m ²			1,80	2,7 m ²			1,80
2,7 m ²			1,80	2,0 m ²			1,80	2,7 m ²			1,80
2,7 m ²			1,80	1,3 m ²			1,80	2,7 m ²			1,80
2,6 m ²			1,80	0,6 m ²			1,80	2,2 m ²			1,80
1,2 m ²			1,80	0,6 m ²			1,80	2,0 m ²			1,80
1,2 m ²			1,80	0,6 m ²			1,80	2,0 m ²			1,80
0,5 m ²			1,80	0,6 m ²			1,80	1,4 m ²			1,80
0,5 m ²			1,80					1,3 m ²			1,80
0,5 m ²			1,80					0,6 m ²			1,80
0,4 m ²			1,80					0,6 m ²			1,80
								0,4 m ²			1,80
Noordwest											
Opp.	0	7	U_w								
3,7 m ²			1,80								
3,7 m ²			1,80								
1,4 m ²			1,80								
1,4 m ²			1,80								
1,3 m ²			1,80								
1,3 m ²			1,80								
1,2 m ²			1,80								
1,1 m ²			1,80								
0,6 m ²			1,80								

Toelichting






Dit betreffen alle ramen aan de buitenzijde van uw woning. Ook een buitendeur met veel glas (denk aan een balkondeur of keukendeur) telt voor het energielabel als een raam. Bij het bepalen van de isolatiewaarde van ramen, wordt gekeken naar de combinatie van het glas met het kozijn. De isolatiewaarde van ramen wordt uitgedrukt in de U_w -waarde. Hoe lager de U_w -waarde, hoe beter de isolatie is. HR⁺⁺⁺-glas en triple-glas hebben een lage U_w -waarde en houden de warmte beter in de woning dan enkel glas en gewoon dubbel glas. Hoe groter de oppervlakte van de ramen in uw woning, hoe meer effect een goede of slechte isolatiewaarde heeft op de energetische kwaliteit van uw woning.

Door goed isolerend glas, zoals HR⁺⁺-glas, vacuümglas of triple (3-voudig) glas, verliest uw woning minder warmte. U bespaart op uw energiekosten en vermindert de uitstoot van het broeikasgas CO₂. Ook verhoogt goed isolerend glas het comfort in de woning. U heeft geen tocht en kou bij de ramen en geen condens aan de binnenkant van het raam. Door goed isolerend glas hoort u ook minder geluid van buiten.

Als uw kozijnen aan vervanging toe zijn, is dat het ideale moment om de kozijnen en het glas in één keer goed te isoleren. Kies dan meteen voor een oplossing die richting de streefwaarde gaat (U_w van 1,0 W/m²K).

6 Buitendeuren

Hieronder ziet u de oppervlakken en U_g -waarden (isolatiewaarden) van de buitendeuren van uw woning. Hoe lager de U_g -waarde, hoe beter de isolatie. Niet of slecht geïsoleerde delen zijn rood gemarkeerd.

Noordoost			Noordwest		
Opp.	0	4 U_g	Opp.	0	4 U_g
2,1 m ²		3,40	2,2 m ²		3,40
			2,1 m ²		3,40
			1,4 m ²		3,40
			1,2 m ²		3,40

Meer informatie over energiebesparende maatregelen vindt u op www.verbeterjehuis.nl

Verbeteradvies: geïsoleerde buitendeur(en)

In uw woning zijn (een deel van) de buitendeuren nog niet geïsoleerd. Met een geïsoleerde buitendeur kunt u de energieprestatie van uw woning verbeteren.

Toelichting

Een buitendeur met weinig glas (zoals veel voordeuren) telt in het energielabel als een buitendeur. Deuren met veel glas tellen voor het energielabel als een raam. Bij het bepalen van de isolatiewaarde van buitendeuren, wordt gekeken naar de combinatie van de deur met het kozijn. De isolatiewaarde van buitendeuren wordt uitgedrukt in de U_g -waarde. Hoe lager de U_g -waarde, hoe beter de isolatie. Een geïsoleerde buitendeur houdt de warmte beter in de woning.

Met goed isolerende deuren verliest uw woning minder warmte. U bespaart op uw energiekosten en vermindert de uitstoot van het broeikasgas CO₂. Ook verhoogt een goed geïsoleerde deur het comfort in de woning. Belangrijk bij de plaatsing van een deur is dat deze in een geïsoleerd kozijn wordt gezet. Rondom de deur moet aan vier zijden een goede luchtdichting worden aangebracht.

Als u een buitendeur gaat vervangen, kies dan meteen voor een geïsoleerde buitendeur die richting de streefwaarde gaat (U_g van 1,4 W/m²K).

LET OP!

Besteed speciale aandacht aan kierdichting en ventilatie bij het isoleren van een woning

Om de overstap te kunnen maken naar duurzame warmtevoorzieningen, zoals bijvoorbeeld een warmtepomp, moet uw woning niet alleen goed geïsoleerd zijn, maar moet ook de luchtdichtheid van de woning in orde zijn. De luchtdichtheid wordt bepaald door kieren en naden waardoor warmte verloren gaat. Deze kieren en naden kunnen zitten bij de aansluiting van de ramen op de gevel, of bij de aansluiting van het dak op de gevel. Bij het verbeteren van de isolatie van vloeren, gevels, daken, ramen, deuren en/of panelen, is het belangrijk dat al deze onderdelen goed luchtdicht op elkaar aansluiten. Dit voorkomt warmteverlies en onaangename tocht. Door koude tocht zetten mensen de verwarming hoger en dat kost energie.

Als u kieren en naden dicht, komt er geen lucht van buiten meer de woning in. Dat voorkomt tocht. Maar de woning moet wel (op een gecontroleerde manier) frisse lucht binnen krijgen. Ventilatie is belangrijk voor de gezondheid en voorkomt vochtproblemen. Besteed bij de verbetering van de isolatie van de woning – en met name bij het dichten van naden en kieren – ook aandacht aan voldoende ventilatie. Laat u hierover informeren door een expert. Denk bijvoorbeeld aan het plaatsen van winddrukgergelde roosters of een ventilatie-unit met warmterugwinning.

Installaties

7 Verwarming

In de tabel hieronder staat welke toestellen in uw woning aanwezig zijn en welk gedeelte van de woning door die toestellen verwarmd wordt. In de meeste woningen is sprake van één verwarmings-toestel. Soms zijn er verschillende toestellen voor de verwarming van de woning.

Verwarmingstoestellen	Aangesloten opp.
HR-107 ketel	263 m ²

Meer informatie over energiebesparende maatregelen vindt u op www.verbeterjehuis.nl

Verbeteradvies: energiezuinig verwarmingstoestel voor verwarming en/of warm water

Is uw verwarmingsinstallatie aan vervanging toe? Dan kunt u het beste kiezen voor een energiezuinig en duurzaam systeem. Hieronder staat een aantal voorbeelden van energiezuinige systemen, ze variëren in hoe ze gebruik maken van duurzame energiebronnen. Elektriciteit als energiedrager is op dit moment ten dele duurzaam (een mix van groen en grijs), maar is op termijn duurzamer te maken.

Hybride warmtepomp

Wilt u uw woning verwarmen met minder aardgas, dan kan dat met een hybride warmtepomp. Deze bestaat uit een combinatie van een (bestaande) cv-ketel op aardgas en een warmtepomp op elektriciteit. De warmtepomp zorgt het grootste deel van de tijd voor warmte in de woning. De cv-ketel springt alleen bij als het buiten erg koud is en zorgt voor warm water in de woning. Een hybride warmtepomp is een prima tussenstap als uw woning goed, maar nog niet zeer goed, is geïsoleerd. En dus nog niet volledig klaar is voor aardgasvrij wonen.

Warmtepomp

Met een volledig elektrische warmtepomp heeft u geen aardgasaansluiting meer nodig voor verwarming van uw woning. Warmtepompen halen met een warmtewisselaar warmte uit de bronnen zoals lucht, bodem of grondwater, en hebben in vergelijking met elektrische kachels een hoog rendement. Een warmtepomp kan de woning verwarmen en warm water leveren. Doordat de warmtepomp werkt met een lage verwarmingstemperatuur, is deze alleen geschikt voor zeer goed geïsoleerde woningen. Hij wordt gecombineerd met vloer- of wandverwarming, convectoren of met radiatoren met voldoende capaciteit voor verwarmingswater met een lage temperatuur.

Warmtenet

Nog een alternatief waarbij geen aardgasaansluiting voor verwarming van uw woning nodig is, is een warmtenet. Dit heet ook wel stadsverwarming. Bij dit systeem wordt er direct warmte geleverd aan de woning. Door buizen die onder de grond liggen, gaat het warme water naar de woningen, waar het via een warmtewisselaar gebruikt wordt voor verwarming en warm water. Het afgekoelde water gaat weer terug naar de verwarmingscentrale die het dan weer opwarmt. Hier wordt warmte gemaakt van overgebleven warmte van industrieën, afvalverbranding en afvalwater, biomassa, geothermie of oppervlaktewater. De warmte die aan de woning geleverd wordt kan van een hoge of een lage temperatuur zijn, dat verschilt per warmtenet. Als het warmtenet warmte van een lage temperatuur levert, dan is het van belang dat uw woning goed geïsoleerd is, en dat de radiatoren, convectoren en/of vloerverwarming geschikt zijn voor verwarmingswater met een lage temperatuur. Liggen er al warmtenetten in uw stad of dorp? Of zijn er plannen om deze in de toekomst aan te leggen? Overweeg dan om op dat net aan te sluiten. In afwachting van de definitieve plannen kunt u al wel aan de slag met het verbeteren van de isolatie en het ventilatiesysteem in de woning.

8 Warm water

In de tabel hieronder is weergegeven welke warmwatertoestellen in **uw woning** aanwezig zijn. De meeste woningen hebben één warmwatertoestel. Soms is er sprake van meerdere verschillende toestellen die zorgen voor het warm water.

Warmwatertoestellen	Indirect gestookte boiler
	Elektrische boiler
Douche met warmteterugwinning	Niet aanwezig

Verbeteradvies: warmteterugwinning uit douchewater

Met een douche-wtw gebruikt u de warmte van wegstromend douchewater om het koude water voor de douche alvast een beetje op te warmen. Het voorverwarde water gaat naar de mengkraan van de douche en/of combitoestel. Hiermee bespaart u energie van uw warmwaterinstallatie. Om de warmte uit het douchewater terug te kunnen winnen, wordt in de afvoerpijp, douchebak of vloer van de inloop-douche een warmtewisselaar geplaatst.

Verbeteradvies: zonneboiler voor warm water en/of verwarming

Zonnecollectoren zetten de energie van de zon om in warm water. Een zonneboilerinstallatie bestaat uit verschillende onderdelen: zonnecollectoren op het dak, en een boilervat waarin het door de zon verwarmde water wordt opgeslagen. Een zonneboiler kan op jaarbasis gemiddeld de helft van het bad- en douchewater verwarmen. Een zonneboiler levert in de zomer bijna al het warme water. In de winter lukt dit niet en zorgt de cv-ketel, biomassaketel of warmtepomp voor warm water. Als de installatie groot genoeg is, kan het systeem ook worden aangesloten op het verwarmingssysteem. De opgevangen zonnewarmte kan dan ook worden gebruikt voor het (gedeeltelijk) verwarmen van de woning.

Meer informatie over energiebesparende maatregelen vindt u op www.verbeterjehuis.nl

10 Ventilatie

Ventilatie is belangrijk voor frisse lucht in de woning en de gezondheid van bewoners. In het overzicht hieronder staat wat voor ventilatiesysteem **uw woning** heeft. In oudere woningen is vaak geen mechanisch ventilatiesysteem aanwezig: ventileren gebeurt alleen door roosters boven het raam, of door het openen van (klep)ramen. Bij woningen gebouwd na 1975, zorgt vaak een ventilator voor het toe- en/of afvoeren van frisse lucht. Deze ventilator kan een energiezuinige gelijkstroomventilator zijn, of een minder zuinige wisselstroomventilator. In het overzicht ziet u ook of de warmte uit de ventilatielucht teruggewonnen wordt en wordt hergebruikt in de woning.

Type ventilatiesysteem	Warmte-terugwinning	Wisselstroom-ventilator	Aangesloten oppervlakte
Natuurlijke ventilatie via ramen en/of roosters	Nee	Nee	263 m ²

Meer informatie over energiebesparende maatregelen vindt u op www.verbeterjehuis.nl

Verbeteradvies: energie-efficiënt ventilatiesysteem

Ventilatie van de woning is nodig voor een gezond binnenklimaat, maar kost ook energie. Het is daarom verstandig om te zorgen voor een ventilatiesysteem dat voldoende ventileert én energiezuinig is. Hieronder vindt u voorbeelden van dergelijke systemen.

10 Ventilatie (vervolg)

Vraag-gestuurde mechanische afzuiging

Bij een vraag-gestuurd mechanisch ventilatiesysteem zuigt een ventilatie-unit lucht af uit de keuken, badkamer en toilet. CO₂-sensoren in de woonkamer en slaapkamers, en een luchtvochtigheids-sensor in de badkamer, meten continu de luchtkwaliteit. Ze bepalen op basis daarvan hoeveel lucht er moet worden afgevoerd. Op deze manier wordt de woning altijd voldoende geventileerd.

Op momenten dat er niemand aanwezig is, schakelt het systeem naar een lagere stand, waardoor het energiegebruik verlaagd wordt.

Ventilatie met warmteterugwinning

Een andere manier om energiezuiniger te ventileren, is door een ventilatiesysteem met warmte-terugwinning toe te passen: per kamer of als systeem voor de hele woning. Zo'n systeem heeft twee ventilatoren. Eén ventilator zorgt dat er schone lucht de woning inkomt, de andere ventilator regelt de afvoer van vervuilde lucht naar buiten. Met een warmte-terugwin-unit in het ventilatiesysteem wordt de binnenkomende koude lucht opgewarmd met de warme lucht die naar buiten gaat. Dat gebeurt met een warmtewisselaar.

11 Koeling

Meer informatie over energiebesparende maatregelen vindt u op www.verbeterjehuis.nl

Heeft **uw woning** een mechanisch koelsysteem, dan staat dit vermeld in het overzicht hieronder. Het nadeel van woningen met koelsystemen is dat deze systemen energie gebruiken (en ook een slechter energielabel hebben dan woningen zonder koelsysteem). In plaats van het aanbrengen van een koelsysteem, kunt u beter maatregelen treffen om de zomerse zonnewarmte buiten te houden. Bijvoorbeeld door het aanbrengen van buitenzonwering, overstekken of zonwerende beglazing.

Koeltoestellen	Aangesloten oppervlakte
Geen koeling	n.v.t.

12 Zonnepanelen

Meer informatie over energiebesparende maatregelen vindt u op www.verbeterjehuis.nl

In het overzicht hieronder staat de omvang van het zonnepanelensysteem van **uw woning** aangegeven (uitgedrukt in de oppervlakte en het totale wattpiekvermogen). Hoe groter het systeem, des te meer elektriciteit ermee opgewekt kan worden. Daarbij is de oriëntatie van de panelen van grote invloed: hoe meer direct zonlicht op de panelen valt, hoe hoger de opbrengst.

Wattpiekvermogen	Oriëntatie	Oppervlakte
Geen zonnepanelen	n.v.t.	n.v.t.

Verbeteradvies: zonnepanelen voor elektriciteitsopwekking

Zonnepanelen - ook wel PV-panelen genoemd - zetten de energie van de zon om in elektriciteit.

Een PV-systeem bestaat uit panelen die (meestal) op een dak geplaatst worden, en een omvormer die in de woning staat. De zonnepanelen kunnen zowel op platte als schuine daken worden geplaatst. Plaats zonnepanelen bij voorkeur op het zuiden zodat ze zoveel mogelijk zonlicht opvangen. Maar ook met een andere oriëntatie is een goede opbrengst te halen. Voorkom gedeeltelijke beschaduwning van panelen - anders loopt de opbrengst terug.

Twijfels of klachten?

Bent u eigenaar van de woning? Neem dan eerst contact op met de energieadviseur als u het niet eens bent met uw energielabel.

U kunt dan uitleggen waarom u het niet eens bent met uw energielabel. Mogelijk krijgt u een nieuwe opname of wijziging in de bestaande opname. Komt u er met uw energieadviseur niet uit? Neem dan contact op met de certificaathouder die het label geregistreerd heeft.

De naam van de certificaathouder staat op de eerste pagina van dit energielabel.

Vindt u dat de certificaathouder uw melding niet goed afhandelt? Neem dan contact op met de certificerende instelling.

Deze instelling controleert de certificaathouder. De naam vindt u ook op de eerste pagina van dit energielabel.

Bent u huurder? Twijfelt u als huurder of het geregistreerde energielabel wel klopt? Neem dan contact op met de verhuurder.

De verhuurder kan dan contact opnemen met de certificaathouder om de melding te behandelen. Vindt u dat uw verhuurder uw melding niet goed behandelt en heeft het energielabel invloed op uw huurprijs? Dan kunt u de [Huurcommissie](#) inschakelen.

Meer informatie

Dit energielabel is afgegeven door Rijksdienst voor Ondernemend Nederland. Dit energielabel kunt u altijd verifiëren op www.zoekjeenergielabel.nl, www.ep-online.nl of in MijnOverheid. De genoemde besparingsmogelijkheden zijn maatregelen die op dit moment in de meeste gevallen kosteneffectief zijn, of dit binnen de geldigheidsduur van het energielabel kunnen worden.

Op www.verbeterjehuis.nl kunt u een indicatie krijgen hoeveel bovenstaande maatregelen kosten en wat zij u opleveren aan energiebesparing. Of de genoemde maatregelen daadwerkelijk verantwoord toegepast kunnen worden uit oogpunt van bijvoorbeeld comfort, gezondheid, kosten e.d., is afhankelijk van de huidige specifieke eigenschappen van uw woning. Er kunnen daarom geen rechten worden ontleend aan deze informatie. U wordt altijd geadviseerd om hiervoor professioneel advies in te winnen.

Dit document is digitaal ondertekend. U kunt de echtheid van het document controleren. Hoe dat in zijn werk gaat leest u op www.ep-online.nl/ControlerenEchtheid.

Vragenlijst deel B

Vragenlijst over de woning

Vragenlijst voor de verkoop van een woning



**Nederlandse Coöperatieve vereniging van Makelaars en Taxateurs in
onroerende goederen NVM U.A.**

Versie 2023



Vragenlijst over de woning

Vragenlijst voor de verkoop van een woning

Indien u dat nodig vindt, kunt u nadere informatie geven aan het einde van deze vragenlijst of bij de tekst. Als u twijfelt over de juiste beantwoording of als u een vraag niet begrijpt, zet dan een vraagteken voor de vraag. Neem vervolgens zo snel mogelijk contact op met uw NVM-makelaar. Indien de vraag niet van toepassing is kunt u deze doorhalen. Een kopie van de vragenlijst over de woning wordt verstrekt aan de koper. Tevens wordt doorgaans een kopie van de vragenlijst als bijlage aan de koopakte gehecht.

Woning

In de vragenlijst wordt de term 'woning' gebruikt. De term woning moet ruim worden uitgelegd. De term 'woning' in de vragenlijst ziet op de gehele onroerende zaak inclusief de aanhorigheden, zoals bijvoorbeeld een garage, berging, loods, tuin e.d.

Doel vragenlijst

De vragenlijst geeft vorm, inhoud en structuur aan de mededelingsplicht van verkoper. De mededelingsplicht strekt niet verder dan dat u als verkoper ten tijde van het sluiten van de overeenkomst aan de koper meedeelt wat u bekend is omtrent de woning. De vragenlijst beoogt geen garanties te geven, maar heeft een informatief karakter.

Doorgaans de meeste vragen uit de vragenlijst kunt u beantwoorden met 'ja', 'nee' of 'niet bekend'. De open vragen zijn voorzien van een tekstveld. Hier kunt u zelf uw antwoord formuleren. Als u geen antwoord kunt geven op de vraag, dan kunt u aangeven dat het antwoord u niet bekend is.

Gegevens over de woning:

Adres te verkopen woning: Marienbergweg 13, 6862 ZL Oosterbeek

1. Bijzonderheden

- a Zijn er nadat u het perceel in eigendom hebt gekregen nog andere, eventuele aanvullende notariële of onderhandse akten opgesteld met betrekking tot het perceel? ☐ ja ☒ nee

Zo ja, welke? :

- b Zijn er mondelinge of schriftelijke afspraken gemaakt over aangrenzende percelen? ☐ niet bekend ☐ ja ☒ nee
(Denk hierbij aan regelingen voor het gebruik van een poort, schuur, garage, tuin, overeenkomsten met meerdere burens, toezeggingen, erfafscheidingen.)

Zo ja, welke zijn dat? :

- c Wijken de huidige terreinafscheidingen af van de kadastrale eigendomsgrenzen? ☐ niet bekend ☐ ja ☒ nee
(Denk hierbij ook aan strookjes grond van de gemeente die u in gebruik heeft, of grond van u die gebruikt wordt door de burens.)

Zo ja, waaruit bestaat die afwijking? :

- d Is een gedeelte van de woning, schuur, garage of schutting gebouwd op grond van de burens of andersom? ☐ niet bekend ☐ ja ☒ nee

Zo ja, graag nader toelichten: :

- e Heeft u grond van derden in gebruik? ☐ niet bekend ☐ ja ☒ nee

Zo ja, welke grond? :

- f Rusten er 'bijzondere lasten en beperkingen' op de woning en/of het perceel? ☐ ja ☒ nee
(Bijzondere lasten en beperkingen kunnen privaatrechtelijke beperkingen zijn zoals (lijdende) erfdienstbaarheden (bijvoorbeeld een recht van overpad), kwalitatieve verplichtingen, kettingbedingen, vruchtgebruik, voorkeursrecht (bijvoorbeeld een eerste recht van koop), opstalrecht, erfpacht, huurkoop. Het kan ook gaan om publiekrechtelijke beperkingen zoals een

Vragenlijst over de woning

aanschrijving van de gemeente in het kader van een illegale verbouwing)

- Zo ja, welke? :
- g Is de Wet voorkeursrecht gemeenten van toepassing? ☐ ja ☒ nee
- h Is er een anti-speculatiebeding en/of zelfbewoningsplicht van toepassing op de woning? ☐ ja ☒ nee
- Zo ja, hoe lang nog? :
- i Is er sprake van een beschermd stads- of dorpsgezicht of loopt er een procedure tot aanwijzing daartoe? ☐ ja ☒ nee
- Is er sprake van een gemeentelijk-, provinciaal-of rijksmonument of loopt er een procedure tot aanwijzing daartoe? ☐ ja ☒ nee
- Is er volgens het bestemmingsplan sprake van een beeldbepalend of karakteristiek object? ☐ ja ☒ nee
- j Is er sprake (geweest) van ruilverkaveling? ☐ ja ☒ nee
- Zo ja, moet u hiervoor ruilverkavelingsrente betalen? ☐ ja ☐ nee
- Zo ja, hoeveel en voor hoe lang? Bedrag: €.....
- Duur: :
- k Is er sprake van onteigening? ☐ ja ☒ nee
- l Is de woning of de grond geheel of gedeeltelijk verhuurd of bij anderen in gebruik? ☐ n.v.t ☐ ja ☒ nee
- Zo ja: Is er een huurcontract/ gebruiksovereenkomst? ☐ ja ☐ nee
- Indien er geen contract of overeenkomst is, beschrijf :
hieronder wat (mondeling) met de huurder/ gebruiker
is afgesproken:
- Welk gedeelte is verhuurd/ in gebruik gegeven? :
- Welke delen vallen onder gezamenlijk gebruik? :
- Welke zaken zijn van de huurder en mag hij :
verwijderen bij ontruiming?
(Bijvoorbeeld geiser, keuken, lampen.)
- Heeft de huurder een waarborgsom gestort? ☐ ja ☐ nee
- Zo ja, hoeveel? €.....
- Heeft u nog andere afspraken met de huurders gemaakt? ☐ ja ☐ nee
- Zo ja, welke? :
- m Is er over de woning een geschil/procedures gaande, al dan niet bij de rechter, huurcommissie of een andere instantie? ☐ ja ☒ nee
- (bijvoorbeeld onteigening/kwesties met burens, zoals erfdienstbaarheden, recht van overpad, erfafscheidingen e.d.)
- Zo ja, welke is/zijn dat? :

Vragenlijst over de woning

- n Is er bezwaar gemaakt tegen de waardebeschikking WOZ? ☐ ja ☒ nee
Zo ja, toelichting: _____ :
- o Zijn er door de overheid of nutsbedrijven verbeteringen of herstellingen voorgeschreven of aangekondigd die nog niet naar behoren zijn uitgevoerd? ☐ ja ☒ nee
Zo ja, welke? _____ :
- p Zijn er in het verleden subsidies of premies verstrekt die bij verkoop van de woning voor een deel kunnen worden teruggevorderd? ☐ ja ☒ nee
Zo ja, welke? _____ :
- q Is de woning onbewoonbaar verklaard of in het verleden ooit onbewoonbaar verklaard geweest? ☐ ja ☒ nee
Zo ja, waarom? _____ :
- r Is er bij verkoop sprake van een omzetbelastingheffing?
(Bijvoorbeeld omdat het een voormalig bedrijfsonroerendgoed is, of een woning met praktijkgedeelte, of omdat u pas ingrijpend verbouwd hebt.) ☐ ja ☒ nee
Zo ja, waarom? _____ :
- s Hoe gebruikt u de woning nu? _____ : woonhuis
(Bijvoorbeeld woning, praktijk, winkel, opslag)
Is dat gebruik volgens de gemeente toegestaan? ☒ ja ☐ nee
Zo nee, heeft de gemeente dit strijdige gebruik wel eens bij u aangekaart? ☐ ja ☐ nee
Hoe heeft de gemeente dit strijdige gebruik bij u _____ :
aangekaart?

2. Gevels

- a Is er sprake (geweest) van vochtdoorslag of aanhoudend vochtige plekken op de gevels? ☐ ja ☒ nee
Zo ja, waar? _____ :
- b Zijn er (gerepareerde) scheuren/beschadigingen in/aan de gevels aanwezig? ☐ ja ☒ nee
Zo ja, waar? _____ :
- c Zijn de gevels tijdens de bouw geïsoleerd? ☐ niet bekend ☒ ja ☐ nee
Zo nee, zijn de gevels daarna (deels) geïsoleerd? ☐ niet bekend ☐ ja ☐ nee
Zo ja, wanneer heeft de isolatie van de gevels _____ :
plaatsgevonden en met welk isolatiemateriaal?
Heeft u een certificaat of bewijs van het na-isoleren? ☐ ja ☐ nee
Is er sprake van volledige isolatie? ☐ niet bekend ☒ ja ☐ nee
Zo nee, welke delen van de gevels zijn er niet _____ :
geïsoleerd?

Vragenlijst over de woning

d Zijn de gevels ooit gereinigd? ☐ niet bekend ☐ ja ☒ nee

Zo ja, volgens welke methode en wanneer? :

3. Dak(en)

a Hoe oud zijn de daken ongeveer? Platte daken: : 2007

Overige daken: :

b Heeft u last van daklekkages (gehad)? ☐ ja ☒ nee

Zo ja, waar? :

c Zijn er in het verleden gebreken geconstateerd aan de dakconstructie zoals scheve, doorbuigende, krakende, beschadigde en/of aangetaste dakdelen? ☐ ja ☒ nee

Zo ja, waar? :

d Heeft u het dak al eens (gedeeltelijk) laten vernieuwen c.q. laten repareren? ☐ ja ☒ nee

Zo ja, welk (gedeelte van het) dak en waarom? :

e Is het dak tijdens de bouw geïsoleerd? Platte daken: ☐ niet bekend ☒ ja ☐ nee

Overige daken: ☐ niet bekend ☒ ja ☐ nee

Zo nee, is het dak daarna geïsoleerd? Platte daken: ☐ niet bekend ☐ ja ☐ nee

Overige daken: ☐ niet bekend ☐ ja ☐ nee

Zo ja, wanneer heeft de isolatie plaatsgevonden en met welk isolatiemateriaal? :

Heeft u een certificaat of bewijs van het na-isoleren? ☐ ja ☐ nee

Is er sprake van volledige isolatie? Platte daken: ☐ niet bekend ☐ ja ☐ nee

Overige daken: ☐ niet bekend ☒ ja ☐ nee

Zo nee, welke delen zijn er niet geïsoleerd? :

f Zijn de regenwaterafvoeren lek of verstopt? ☐ ja ☒ nee

Zo ja, toelichting: :

g Zijn de dakgoten lek of verstopt? ☐ ja ☒ nee

Zo ja, toelichting: :

4. Kozijnen, ramen en deuren

a Van welk materiaal zijn de buitenkozijnen gemaakt? : hardhout
(bijvoorbeeld hout, kunststof of aluminium of een andersoortig materiaal)

b Wanneer zijn de buitenkozijnen, ramen en deuren voor het laatst geschilderd? : 2022

Vragenlijst over de woning

- Is dit gebeurd door een erkend schildersbedrijf? ☒ ja ☐ nee
- Zo ja, door wie? :
- c Functioneren alle schamieren en sloten? ☒ ja ☐ nee
- Zo nee, toelichting: :
- d Zijn voor alle afsluitbare deuren, ramen etc. sleutels aanwezig? ☒ ja ☐ nee
- Zo nee, voor welke deuren, ramen etc. niet? :
- e Is er sprake van isolerende beglazing? ☒ ja ☐ nee
- Zo ja, welk type glas? : HR++
(bijvoorbeeld HR, HR+, HR++ of HR+++, zie de
glassponning waarin doorgaans staat vermeld welke
type glas er is geplaatst)
- Is er sprake van isolerende beglazing in de gehele woning? ☒ ja ☐ nee
- Zo nee, welke ramen zijn niet geïsoleerd? :
- f Is er bij de isolerende beglazing sprake van condensvorming tussen het glas?
(Denk aan lekkende ruiten.) ☐ ja ☒ nee
- Zo ja, waar? :

5. Vloeren, plafonds en wanden

- a Is er sprake (geweest) van vochtdoorslag of optrekkend vocht op de vloeren, plafonds en/of wanden? ☐ ja ☒ nee
- Zo ja, waar? :
- b Is er sprake (geweest) van schimmelvorming op de vloeren, plafonds en/of wanden? ☐ ja ☒ nee
- Zo ja, waar? :
- c Zijn er (gerepareerde) of (verborgen) scheuren en/of beschadigingen in/aan vloeren, plafonds en/of wanden aanwezig? ☐ ja ☒ nee
- Zo ja, waar? :
- d Hebben zich in het verleden problemen voorgedaan met de afwerkingen?
(Bijvoorbeeld loszittend tegelwerk, loslatend behang of spuitwerk, holklinkend of loszittend stucwerk, etc.) ☐ ja ☒ nee
- Zo ja, waar? :
- e Is er sprake (geweest) van gebreken aan de vloerconstructie, zoals scheve, doorbuigende, krakende, beschadigde en/of aangetaste vloerdelen? ☐ ja ☒ nee
- Zo ja, waar? :
- f Is er sprake van vloerisolatie? ☐ niet bekend ☒ ja ☐ nee
- Zo ja, wanneer heeft de isolatie van de vloer plaatsgevonden en met welk isolatiemateriaal? : 2006 / 2007

Vragenlijst over de woning

Heeft u een certificaat of bewijs van het na-isoleren? ☐ ja ☒ nee

Is er sprake van volledige isolatie? ☐ niet bekend ☒ ja ☐ nee

Zo nee, welke delen zijn er niet geïsoleerd? :

6. Fundering, kruipruimte en kelder

a Is er sprake (geweest) van gebreken aan de fundering? ☐ niet bekend ☐ ja ☒ nee

Zo ja, waar? :

b Is de kruipruimte toegankelijk? ☒ ja ☐ nee

Is de kruipruimte droog? ☐ meestal ☒ ja ☐ nee

Zo nee of meestal, toelichting: :

c Is er sprake van vochtdoorslag door de kelderwand? ☐ soms ☐ ja ☒ nee

Zo ja of soms, toelichting: :

d Is de grondwaterstand in de afgelopen jaren waarneembaar gewijzigd of is er sprake van wateroverlast geweest? ☐ ja ☒ nee

Zo ja, heeft dit tot problemen geleid in de vorm van water in de kruipruimte c.q. kelder? ☐ n.v.t ☐ ja ☐ nee

Zo nee, tot wat voor andere problemen heeft dit geleid? :

7. Installaties

a Wat voor warmte-installatie(s) is/zijn er aanwezig in de woning? : CV installatie

(bijvoorbeeld cv-installatie, WTW-systeem, WKO-systeem, (hybride) warmtepomp, airconditioning, zonneboiler, elektrische boiler, pelletkachel dan wel een andere installatie)

Is/zijn de installatie(s) eigendom? ☒ ja ☐ nee

Zo nee, toelichting: :

(bijvoorbeeld de installatie(s) is/ zijn gehuurd of geleased. Tevens huur-/leaseprijs vermelden)

Merk van de installatie(s): : Nefit

Type(nummer) van de installatie(s): :

Installatiedatum van de installatie(s): : 2007

Op welke datum is/zijn deze installatie(s) voor het laatst onderhouden? : 2024

Is het onderhoud uitgevoerd door een erkend bedrijf? ☒ ja ☐ nee

Zo ja, door wie? : De Vries installatie bedrijf

Vragenlijst over de woning

- b Zijn er de afgelopen tijd zaken opgevallen ten aanzien van de installatie(s)? ☐ ja ☒ nee
(bijvoorbeeld de cv-installatie moet meer dan 1 keer per jaar bijgevoerd worden of de installatie functioneert niet goed)
- Zo ja, wat is u opgevallen? :
- c Zijn er radiatoren die niet warm worden? ☐ ja ☒ nee
- Zo ja, welke? :
- d Zijn er radiatoren of (water)leidingen die lekken? ☐ ja ☒ nee
- Zo ja, waar en welke? :
- e Zijn er radiatoren of (water)leidingen die ooit zijn bevroren? ☐ ja ☒ nee
- Zo ja, waar? :
- f Heeft u vloerverwarming in de woning? ☒ ja ☐ nee
- Zo ja, betreft dit elektrische vloerverwarming, vloerverwarming met warm water of anders? ☒ ja ☐ nee
- Elektrisch:
- warm water: ☒ ja ☐ nee
- overig, namelijk :
- Waar bevindt zich de elektrische vloerverwarming? : badkamer
- Waar bevindt zich de vloerverwarming met warm water? : Gehele beneden vloer oppervlak
- Waar bevindt zich de overige vloerverwarming? :
- g Zijn er vertrekken die niet (goed) warm worden? ☐ ja ☒ nee
- Zo ja, welke? :
- h Heeft de woning zonnepanelen die uw eigendom zijn? ☐ ja ☒ nee
- Heeft de woning zonnepanelen die worden gehuurd of geleased? ☐ ja ☒ nee
- Kan het huurcontract/ leasecontract worden overgenomen door koper? ☐ niet bekend ☐ ja ☐ nee
Zo ja, dan overnamecontract opvragen.
- Hoeveel zonnepanelen zijn er aanwezig? Aantal:
- Zo ja, blijven de zonnepanelen achter? : ☐ nader overeen te komen ☐ ja ☐ nee
- Wat is de capaciteit van één zonnepaneel? :
(De capaciteit van zonnepanelen wordt uitgedrukt in Wattpiek (Wp). Bijvoorbeeld één zonnepaneel levert 390 Wp.
- Functioneren alle zonnepanelen? ☐ niet bekend ☐ ja ☐ nee
- Wat is het merk/ type van de zonnepanelen? :

Vragenlijst over de woning

- Maakt u gebruik van een app om de opbrengst van de zonnepanelen te bekijken? ☐ ja ☐ nee
- Zo ja, welke? :
- In welk jaar zijn de zonnepanelen geplaatst en door wie? Jaar: :
- Installateur: :
- Is de btw over het aankoopbedrag teruggevraagd van de belastingdienst? ☐ ja ☐ nee
- Hoeveel stroom heeft u het afgelopen jaar opgewekt?:
Jaar: :
- Aantal kWh: :
- Hoe lang zit er nog fabrieksgarantie op de zonnepanelen? :
- Zijn de zonnepanelen aangeschaft met subsidie? ☐ ja ☐ nee
- Zo ja, moet de subsidie worden terugbetaald? ☐ n.v.t ☐ ja ☐ nee
- Zo ja, welk bedrag moet worden terugbetaald? €.....
- i In welk jaar zijn voor het laatst de aanwezige schoorsteenkanalen/rookgasafvoeren geveegd/gereinigd? :
- j Wanneer heeft u de aanwezige schoorsteenkanalen voor het laatst gebruikt? : 2024
- Is de trek van aanwezige schoorsteenkanalen goed? ☐ niet bekend ☒ ja ☐ nee
- k Zijn er onderdelen van de elektrische installatie vernieuwd?
(onder de elektrische installatie wordt verstaan alle elektra leidingen/ schakelaars stopcontacten, meterkast e.d.) ☐ niet bekend ☐ ja ☒ nee
- Zo ja, wanneer en welke onderdelen? :
- Zijn er gebreken aan de elektrische installatie? ☐ ja ☒ nee
- Zo ja, welke? :
- l Is er een laadpaal aanwezig voor een elektrische auto? ☐ ja ☒ nee
- Zo ja, waar bevindt deze zich? :
- Blijft deze achter? : ☐ nader overeen te komen ☐ ja ☐ nee
- m Is er mechanische ventilatie of een soortgelijk systeem aanwezig? ☐ ja ☒ nee
- Zo ja, functioneert dit systeem naar behoren? ☐ ja ☐ nee
- Zo nee, toelichting: :
- Wanneer is dit systeem voor het laatst onderhouden?:
- Hoe oud is dit systeem ongeveer? :

Vragenlijst over de woning

- n Is er een domoticasysteem of een soortgelijk systeem aanwezig? ☐ ja ☒ nee
(Een domoticasysteem bedient de verwarming, verlichting, verwarming, audio, ventilatie e.d. automatisch)

Zo ja, functioneert dit systeem naar behoren? ☐ ja ☐ nee

Zo nee, toelichting: :

Hoe oud is dit systeem ongeveer? :

- o Zijn er rookmelders op iedere verdieping aanwezig? ☒ ja ☐ nee

Zo ja, hoe oud zijn de rookmelders ongeveer? : 2023

8. Sanitair, riolering en keuken

- a Zijn er beschadigingen aan wastafels, douche, bad, toiletten, gootstenen en kranen? ☐ ja ☒ nee

Zo ja, welke? :

- b Hoe oud is de badkamer ongeveer? : 2007

- c Lopen de afvoeren van wastafels, douche, bad, toiletten, gootstenen en kranen goed door? ☒ ja ☐ nee

Zo nee, welke niet? :

- d Is de woning aangesloten op het gemeentelijke riool? ☒ ja ☐ nee

- e Zijn er gebreken (geweest) aan de riolering, zoals breuken, stankoverlast, lekkages, etc.? ☐ ja ☒ nee

Zo ja, welke? :

- f Is er een andere voorziening, zoals een septictank, beerput of dergelijk aanwezig? ☐ niet bekend ☐ ja ☒ nee

Zo ja, wat is er aanwezig en hoe dient dit te worden :
onderhouden?

- g Van welk jaar dateert de keukenopstelling ongeveer? : 2007

- h Van welk jaar dateert de inbouwapparatuur :
ongeveer?

Functioneert alle inbouwapparatuur? ☒ ja ☐ nee

Zo nee, welk inbouwapparaat functioneert niet? :

- i Heeft u een kokend water kraan? ☐ ja ☒ nee
(bijvoorbeeld een Quooker kraan of een soortgelijke kraan)

Zo ja, functioneert deze kraan naar behoren en hoe :
oud is deze kraan ongeveer?

9. Diversen

- a Wat is het bouwjaar van de woning? :

- b Zijn er asbesthoudende materialen in/op de woning/ bijgebouw(en) aanwezig? ☐ niet bekend ☐ ja ☒ nee
(bijvoorbeeld asbest zeil, een asbestplaat die onder en/of achter de CV ketel is)

Vragenlijst over de woning

geplaatst, asbesthoudend isolatiemateriaal om de verwarmingsbuis, asbesthoudend koord bij oude cv-ketels/gaskachels, asbestgolfplaten e.d.)

Zo ja, welke en waar? :

- c Blijft er in de woning zeil achter, al dan niet vastgelijmd, dat is aangeschaft tussen 1955 en 1982? ☐ niet bekend ☐ ja ☒ nee

- d Is er sprake van loden leidingen in de woning? ☐ niet bekend ☐ ja ☒ nee

Zo ja, waar? :

- e Is er een Japanse duizendknoop aanwezig in de tuin?
(Een Japanse duizendknoop is een exotische plant, welke moeilijk te verwijderen is. De sterke wortelstokken en stengels van de Japanse duizendknoop zijn in staat om schade te veroorzaken aan gebouwen, leidingen en wegen) ☐ niet bekend ☐ ja ☒ nee

- f Is er in puin/asbest afval in de grond/tuin aanwezig? ☐ niet bekend ☐ ja ☒ nee

- g Heeft u elders lekkages gehad?
(dus los van het dak/ sanitair/ riolering) ☐ niet bekend ☐ ja ☒ nee

- h Is de grond verontreinigd? ☐ niet bekend ☐ ja ☒ nee

Zo ja, is er een onderzoeksrapport? ☐ n.v.t ☐ ja ☐ nee

Zo ja, heeft de gemeente/provincie een onderzoeks- of saneringsbevel opgelegd? ☐ n.v.t ☐ ja ☐ nee

- i Is er een olietank aanwezig of aanwezig geweest? ☐ niet bekend ☐ ja ☒ nee

Zo ja, is deze gesaneerd/verwijderd? ☐ n.v.t ☐ ja ☐ nee

Als deze is gesaneerd, waar is de olietank op het perceel gesitueerd? :

Is er een Kiwa-certificaat aanwezig? ☒ n.v.t ☐ ja ☐ nee

- j Is er sprake van overlast door ongedierte in of (rond)om de woning?
(Denk aan muizen, ratten, kakkerlakken, etc.) ☐ ja ☒ nee

Zo ja, waar? :

- k Is de woning aangetast door houtworm, boktor, ander ongedierte of zwam? ☐ niet bekend ☐ ja ☒ nee

Zo ja, waar? :

Zo ja, is deze aantasting al eens behandeld? ☐ n.v.t ☐ ja ☐ nee

Zo ja, wanneer? :

Zo ja, door welk bedrijf? :

- l Is er sprake van chlorideschade (betonrot)?
(Betonrot komt vooral voor in kruipruimtes van woningen gebouwd tussen 1965 en 1981 die voorzien zijn van betonnen vloerelementen van het merk Kwaaitaal of Manta. Ook andere beton- elementen - bijvoorbeeld balkons - kunnen aangetast zijn) ☐ niet bekend ☐ ja ☒ nee

Zo ja, waar? :

Vragenlijst over de woning

m Hebben er verbouwingen en/of bijbouwingen plaatsgevonden in en/of om de woning? ☐ ja ☒ nee

Zo ja, welke ver-/bijbouwingen? :

Zo ja, in welk jaartal? :

Zo ja, door welk bedrijf zijn deze uitgevoerd? :

n Zijn er verbouwingen of uitbreidingen uitgevoerd zonder omgevingsvergunning (voorheen bouwvergunning)? ☐ niet bekend ☐ ja ☒ nee

Zo ja, welke? :

o Is er sprake van glasvezel internet? ☐ niet bekend ☒ ja ☐ nee

p Bent u in het bezit van een definitief energieprestatiecertificaat/energielabel? ☒ ja ☐ nee

Zo ja, welke label? : A

10. Vaste lasten

a Hoeveel betaalde u voor de laatste aanslag onroerendezaakbelasting? € 1.269,-

Belastingjaar? : 2024

b Wat is de WOZ-waarde? € 1.140.000,-

Peiljaar? : 2024

c Hoeveel betaalde u voor de laatste aanslag waterschapslasten? € 276,-

Belastingjaar? : 2024

d Hoeveel betaalde u voor de laatste aanslag gemeentelijke belastingen? € 665,-
(zoals rioolheffing en afvalstoffenheffing e.d.)

Belastingjaar? : 2024

e Welke voorschotbedragen betaalt u maandelijks aan de nutsbedrijven? Gas: € 185,-

Elektra: € 55,-

Water: € 22,-

Stadsverwarming: €.....

Anders: :

Te weten: €.....

Wat is uw jaarverbruik voor gas/ elektriciteit en water? Gas (m³): 2500m³

Elektriciteit hoog (kWh): 5700kWh

Elektriciteit laag (kWh):

Elektriciteit totaal (kWh):

Vragenlijst over de woning

Water (m3):

Stadsverwarming (GJ):

Anders:

Met hoeveel bewoners bewoonde u de woning? Aantal: 2

- f Zijn er lease- en/of huurkoopcontracten? ☐ ja ☒ nee
(Bijvoorbeeld keuken, kozijnen, cv-ketel, etc.)

Zo ja, welke? :

Zijn deze contracten overdraagbaar op de koper? ☐ ja ☐ nee
Let op! Veel lease- en huurkoopcontracten zijn niet langer overdraagbaar op een koper. Neem hiervoor contact op met de betreffende leverancier.

Hoe lang lopen de contracten nog en wat is de eventuele afkoopsom? Afkoopsom: €.....

Duur: :

- g Als er sprake is van erfpacht of opstalrecht hoe hoog is dan de canon per jaar? €.....

Heeft u alle canons betaald? ☐ n.v.t ☐ ja ☐ nee

Is de canon afgekocht? ☐ n.v.t ☐ ja ☐ nee

Zo ja, tot wanneer? :

- h Heeft u alle gemeentelijke belastingen die u verschuldigd bent al betaald? ☒ ja ☐ nee

Zijn er variabele bedragen voor gemeenschappelijke poorten, inritten of terreinen? ☐ ja ☒ nee

Zo ja, hoe hoog en waarvoor? :

- i Heeft u, om in de straat te parkeren, een parkeervergunning nodig? ☐ ja ☒ nee

Hoeveel parkeervergunningen kunnen er maximaal :
worden aangevraagd?

Wat zijn de kosten voor deze parkeervergunning(en) per jaar? €.....

11. Garanties

- a Zijn er lopende onderhoudscontracten en/of garantieregelingen overdraagbaar aan de koper? ☒ ja ☐ nee
(Zoals dakbedekking, cv-installatie, dubbele beglazing, etc.)

Zo ja, welke? : alarm installatie

12. Nadere informatie

- a Overige zaken :
(Overige zaken die de koper naar uw mening moet weten)

Vragenlijst over de woning

INFORMATIEF KARAKTER VRAGENLIJST

De vragenlijst geeft vorm, inhoud en structuur aan de mededelingsplicht van verkoper. De mededelingsplicht strekt niet verder dan dat verkoper ten tijde van het sluiten van de overeenkomst aan de koper meedeelt wat hem bekend is omtrent de woning. De vragenlijst beoogt geen garanties te geven, maar heeft een informatief karakter.

ONDERTEKENING

Verkoper(s) verklaart/verklaren alle hem/haar bekende feiten te hebben vermeld in dit formulier. Verkoper is zich ervan bewust dat hij/zij bij een niet juiste en/of volledige vermelding van feiten het risico loopt om aansprakelijk gesteld te worden door de koper. Verkoper verklaart de woning tot de eigendomsoverdracht op een manier te zullen bewonen en onderhouden welke in het maatschappelijk verkeer als gebruikelijk wordt beschouwd.

Ondergetekende(n) verkla(a)r(t)(en) voorgaande vragen volledig en naar waarheid te hebben ingevuld:

Naam:

Plaats:

Datum:

Naam:

Plaats:

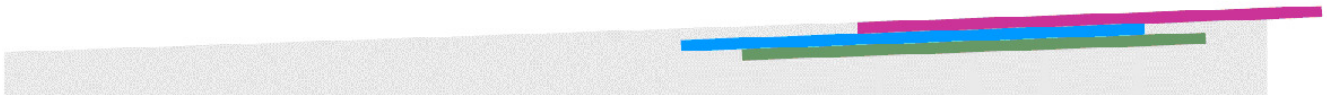
Datum:

Handtekening:

Handtekening:

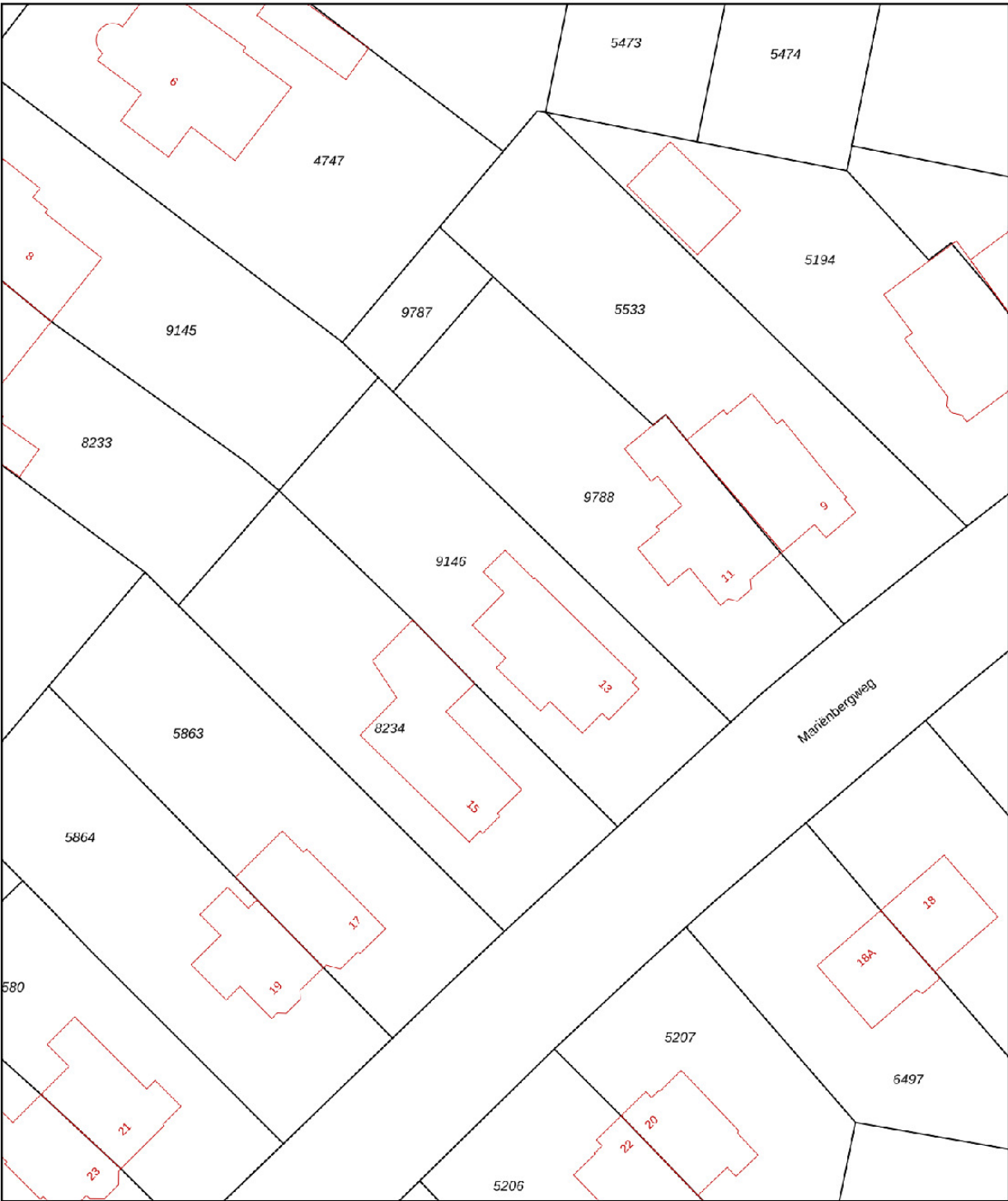
Gegevens NVM-makelaar

Kantoornaam: Spitman Makelaars B.V.
Adresgegevens: Weverstraat 1, 6862 DJ Oosterbeek
Telefoonnummer: 026-4452500
E-mailadres: info@spitmanmakelaars.nl



Kadastrale kaart

Kadastrale kaart Uw referentie: ---



12345

Deze kaart is noordgericht

Perceelnummer

25

Huisnummer

Vastgestelde kadastrale grens

Voorlopige kadastrale grens

Administratieve kadastrale grens

Bebouwing


Schaal 1: 500

Kadastrale gemeente Oosterbeek

Sectie D

Perceel 9146

kadaster



Aan dit uittreksel kunnen geen betrouwbare maten worden ontleend.

De Dienst voor het kadaster en de openbare registers behoudt zich de intellectuele eigendomsrechten voor, waaronder het auteursrecht en het databankenrecht.

Voor een eensluidend uittreksel, geleverd op 30 augustus 2024

De bewaarder van het kadaster en de openbare registers

Lijst van zaken

Lijst van zaken



Persoonlijke gegevens

Adres te verkopen woning:

Marienbergweg 13, 6862 ZL Oosterbeek

Datum:

10-09-2024

Voor de onderstaande zaken -ongeacht of ze roerend dan wel onroerend zijn- geldt dat ze soms wel en soms niet in de woning achterblijven. De lijst is bedoeld om duidelijkheid te scheppen om discussies achteraf te voorkomen.

	Blijft achter	Gaat mee	Kan worden overgenomen	N.v.t.
Woning				
Interieur				
Verlichting, te weten:				
- Inbouwspots/dimmers	<input checked="" type="checkbox"/>	<input type="checkbox"/>	<input type="checkbox"/>	<input type="checkbox"/>
- Opbouwspots/armaturen/lampen/dimmers	<input checked="" type="checkbox"/>	<input type="checkbox"/>	<input type="checkbox"/>	<input type="checkbox"/>
- Losse (hang)lampen	<input type="checkbox"/>	<input type="checkbox"/>	<input checked="" type="checkbox"/>	<input type="checkbox"/>
- Tuin verlichting Led spots op standaard	<input type="checkbox"/>	<input type="checkbox"/>	<input checked="" type="checkbox"/>	<input type="checkbox"/>
-	<input type="checkbox"/>	<input type="checkbox"/>	<input type="checkbox"/>	<input checked="" type="checkbox"/>
(Losse) kasten, legplanken, te weten:				
-	<input type="checkbox"/>	<input type="checkbox"/>	<input type="checkbox"/>	<input checked="" type="checkbox"/>
-	<input type="checkbox"/>	<input type="checkbox"/>	<input type="checkbox"/>	<input checked="" type="checkbox"/>
Raamdecoratie/zonwering binnen, te weten:				
- Gordijnrails	<input checked="" type="checkbox"/>	<input type="checkbox"/>	<input type="checkbox"/>	<input type="checkbox"/>
- Gordijnen	<input type="checkbox"/>	<input type="checkbox"/>	<input checked="" type="checkbox"/>	<input type="checkbox"/>
- Overgordijnen	<input type="checkbox"/>	<input type="checkbox"/>	<input checked="" type="checkbox"/>	<input type="checkbox"/>
- Vitrages	<input type="checkbox"/>	<input type="checkbox"/>	<input checked="" type="checkbox"/>	<input type="checkbox"/>
- Rolgordijnen	<input checked="" type="checkbox"/>	<input type="checkbox"/>	<input type="checkbox"/>	<input type="checkbox"/>
- Lamellen	<input checked="" type="checkbox"/>	<input type="checkbox"/>	<input type="checkbox"/>	<input type="checkbox"/>
- Jaloezieën	<input checked="" type="checkbox"/>	<input type="checkbox"/>	<input type="checkbox"/>	<input type="checkbox"/>
- (Losse) horren/rolhorren	<input checked="" type="checkbox"/>	<input type="checkbox"/>	<input type="checkbox"/>	<input type="checkbox"/>
-	<input type="checkbox"/>	<input type="checkbox"/>	<input type="checkbox"/>	<input checked="" type="checkbox"/>
-	<input type="checkbox"/>	<input type="checkbox"/>	<input type="checkbox"/>	<input checked="" type="checkbox"/>
Vloerdecoratie, te weten:				
- Vloerbedekking	<input checked="" type="checkbox"/>	<input type="checkbox"/>	<input type="checkbox"/>	<input type="checkbox"/>
- Parketvloer	<input type="checkbox"/>	<input type="checkbox"/>	<input type="checkbox"/>	<input checked="" type="checkbox"/>
- Houten vloer(delen)	<input type="checkbox"/>	<input type="checkbox"/>	<input type="checkbox"/>	<input checked="" type="checkbox"/>
- Laminaat	<input type="checkbox"/>	<input type="checkbox"/>	<input type="checkbox"/>	<input checked="" type="checkbox"/>
- Plavuizen	<input checked="" type="checkbox"/>	<input type="checkbox"/>	<input type="checkbox"/>	<input type="checkbox"/>
- Oude eiken vloerdelen in buiten verblijf	<input checked="" type="checkbox"/>	<input type="checkbox"/>	<input type="checkbox"/>	<input type="checkbox"/>
-	<input type="checkbox"/>	<input type="checkbox"/>	<input type="checkbox"/>	<input checked="" type="checkbox"/>
(Voorzet) openhaard met toebehoren	<input checked="" type="checkbox"/>	<input type="checkbox"/>	<input type="checkbox"/>	<input type="checkbox"/>
Allesbrander	<input type="checkbox"/>	<input type="checkbox"/>	<input type="checkbox"/>	<input checked="" type="checkbox"/>
Houtkachel	<input checked="" type="checkbox"/>	<input type="checkbox"/>	<input type="checkbox"/>	<input type="checkbox"/>
(Gas)kachels	<input type="checkbox"/>	<input type="checkbox"/>	<input type="checkbox"/>	<input checked="" type="checkbox"/>

Lijst van zaken



	Blijft achter	Gaat mee	Kan worden overgenomen	N.v.t.
Designradiator(en)	<input checked="" type="checkbox"/>	<input type="checkbox"/>	<input type="checkbox"/>	<input type="checkbox"/>
Radiatorafwerking	<input type="checkbox"/>	<input type="checkbox"/>	<input type="checkbox"/>	<input checked="" type="checkbox"/>
Overige, te weten:				
– Spiegelwanden	<input type="checkbox"/>	<input type="checkbox"/>	<input type="checkbox"/>	<input checked="" type="checkbox"/>
– Schilderij ophangstelsysteem	<input type="checkbox"/>	<input type="checkbox"/>	<input type="checkbox"/>	<input checked="" type="checkbox"/>
–	<input type="checkbox"/>	<input type="checkbox"/>	<input type="checkbox"/>	<input checked="" type="checkbox"/>
–	<input type="checkbox"/>	<input type="checkbox"/>	<input type="checkbox"/>	<input checked="" type="checkbox"/>
–	<input type="checkbox"/>	<input type="checkbox"/>	<input type="checkbox"/>	<input checked="" type="checkbox"/>
–	<input type="checkbox"/>	<input type="checkbox"/>	<input type="checkbox"/>	<input checked="" type="checkbox"/>
–	<input type="checkbox"/>	<input type="checkbox"/>	<input type="checkbox"/>	<input checked="" type="checkbox"/>
Keuken				
Keukenblok (met bovenkasten)	<input checked="" type="checkbox"/>	<input type="checkbox"/>	<input type="checkbox"/>	<input type="checkbox"/>
Keuken (inbouw)apparatuur, te weten:				
– Kookplaat	<input checked="" type="checkbox"/>	<input type="checkbox"/>	<input type="checkbox"/>	<input type="checkbox"/>
– (Gas) fornuis	<input checked="" type="checkbox"/>	<input type="checkbox"/>	<input type="checkbox"/>	<input type="checkbox"/>
– Afzuigkap	<input checked="" type="checkbox"/>	<input type="checkbox"/>	<input type="checkbox"/>	<input type="checkbox"/>
– Magnetron	<input checked="" type="checkbox"/>	<input type="checkbox"/>	<input type="checkbox"/>	<input type="checkbox"/>
– Oven	<input checked="" type="checkbox"/>	<input type="checkbox"/>	<input type="checkbox"/>	<input type="checkbox"/>
– Combi-oven/combimagnetron	<input checked="" type="checkbox"/>	<input type="checkbox"/>	<input type="checkbox"/>	<input type="checkbox"/>
– Koelkast	<input checked="" type="checkbox"/>	<input type="checkbox"/>	<input type="checkbox"/>	<input type="checkbox"/>
– Vriezer	<input type="checkbox"/>	<input type="checkbox"/>	<input type="checkbox"/>	<input checked="" type="checkbox"/>
– Koel-vriescombinatie	<input type="checkbox"/>	<input type="checkbox"/>	<input checked="" type="checkbox"/>	<input type="checkbox"/>
– Vaatwasser	<input checked="" type="checkbox"/>	<input type="checkbox"/>	<input type="checkbox"/>	<input type="checkbox"/>
– Quooker	<input type="checkbox"/>	<input type="checkbox"/>	<input type="checkbox"/>	<input checked="" type="checkbox"/>
– Koffiezetapparaat	<input type="checkbox"/>	<input checked="" type="checkbox"/>	<input type="checkbox"/>	<input type="checkbox"/>
– Wijn klimaat kasten	<input type="checkbox"/>	<input type="checkbox"/>	<input checked="" type="checkbox"/>	<input type="checkbox"/>
–	<input type="checkbox"/>	<input type="checkbox"/>	<input type="checkbox"/>	<input checked="" type="checkbox"/>
Keukenaccessoires, te weten:				
–	<input type="checkbox"/>	<input type="checkbox"/>	<input type="checkbox"/>	<input checked="" type="checkbox"/>
–	<input type="checkbox"/>	<input type="checkbox"/>	<input type="checkbox"/>	<input checked="" type="checkbox"/>
–	<input type="checkbox"/>	<input type="checkbox"/>	<input type="checkbox"/>	<input checked="" type="checkbox"/>
–	<input type="checkbox"/>	<input type="checkbox"/>	<input type="checkbox"/>	<input checked="" type="checkbox"/>
–	<input type="checkbox"/>	<input type="checkbox"/>	<input type="checkbox"/>	<input checked="" type="checkbox"/>
–	<input type="checkbox"/>	<input type="checkbox"/>	<input type="checkbox"/>	<input checked="" type="checkbox"/>
–	<input type="checkbox"/>	<input type="checkbox"/>	<input type="checkbox"/>	<input checked="" type="checkbox"/>
–	<input type="checkbox"/>	<input type="checkbox"/>	<input type="checkbox"/>	<input checked="" type="checkbox"/>
Sanitair/sauna				
Toilet met de volgende toebehoren:				
– Toilet	<input checked="" type="checkbox"/>	<input type="checkbox"/>	<input type="checkbox"/>	<input type="checkbox"/>
– Toilethouder	<input checked="" type="checkbox"/>	<input type="checkbox"/>	<input type="checkbox"/>	<input type="checkbox"/>
– Toiletborstel(houder)	<input checked="" type="checkbox"/>	<input type="checkbox"/>	<input type="checkbox"/>	<input type="checkbox"/>
– Fontein	<input checked="" type="checkbox"/>	<input type="checkbox"/>	<input type="checkbox"/>	<input type="checkbox"/>
–	<input type="checkbox"/>	<input type="checkbox"/>	<input type="checkbox"/>	<input checked="" type="checkbox"/>
–	<input type="checkbox"/>	<input type="checkbox"/>	<input type="checkbox"/>	<input checked="" type="checkbox"/>
Badkamer met de volgende toebehoren:				
– Ligbad	<input type="checkbox"/>	<input type="checkbox"/>	<input type="checkbox"/>	<input checked="" type="checkbox"/>
– Jacuzzi/whirlpool	<input type="checkbox"/>	<input type="checkbox"/>	<input type="checkbox"/>	<input checked="" type="checkbox"/>
– Douche (cabine/schermbord)	<input checked="" type="checkbox"/>	<input type="checkbox"/>	<input type="checkbox"/>	<input type="checkbox"/>

Lijst van zaken



	Blijft achter	Gaat mee	Kan worden overgenomen	N.v.t.
- Stoomdouche (cabine)	<input type="checkbox"/>	<input type="checkbox"/>	<input type="checkbox"/>	<input checked="" type="checkbox"/>
- Wastafel	<input checked="" type="checkbox"/>	<input type="checkbox"/>	<input type="checkbox"/>	<input type="checkbox"/>
- Wastafelmeubel	<input checked="" type="checkbox"/>	<input type="checkbox"/>	<input type="checkbox"/>	<input type="checkbox"/>
- Planchet	<input type="checkbox"/>	<input type="checkbox"/>	<input type="checkbox"/>	<input checked="" type="checkbox"/>
- Toiletkast	<input checked="" type="checkbox"/>	<input type="checkbox"/>	<input type="checkbox"/>	<input type="checkbox"/>
- Toilet	<input checked="" type="checkbox"/>	<input type="checkbox"/>	<input type="checkbox"/>	<input type="checkbox"/>
- Toilethouder	<input checked="" type="checkbox"/>	<input type="checkbox"/>	<input type="checkbox"/>	<input type="checkbox"/>
- Toiletborstel(houder)	<input checked="" type="checkbox"/>	<input type="checkbox"/>	<input type="checkbox"/>	<input type="checkbox"/>
-	<input type="checkbox"/>	<input type="checkbox"/>	<input type="checkbox"/>	<input checked="" type="checkbox"/>
-	<input type="checkbox"/>	<input type="checkbox"/>	<input type="checkbox"/>	<input checked="" type="checkbox"/>
Sauna met toebehoren	<input type="checkbox"/>	<input type="checkbox"/>	<input type="checkbox"/>	<input checked="" type="checkbox"/>
	<input type="checkbox"/>	<input type="checkbox"/>	<input type="checkbox"/>	<input checked="" type="checkbox"/>
Exterieur/Installaties/Veiligheid/Energiebesparing				
Schotel/antenne	<input type="checkbox"/>	<input type="checkbox"/>	<input type="checkbox"/>	<input checked="" type="checkbox"/>
Brievenbus	<input type="checkbox"/>	<input type="checkbox"/>	<input type="checkbox"/>	<input checked="" type="checkbox"/>
Kluis	<input type="checkbox"/>	<input type="checkbox"/>	<input type="checkbox"/>	<input checked="" type="checkbox"/>
(Voordeur)bel	<input type="checkbox"/>	<input type="checkbox"/>	<input type="checkbox"/>	<input checked="" type="checkbox"/>
Alarminstallatie	<input checked="" type="checkbox"/>	<input type="checkbox"/>	<input type="checkbox"/>	<input type="checkbox"/>
(Veiligheids)sloten en overige inbraakpreventie	<input checked="" type="checkbox"/>	<input type="checkbox"/>	<input type="checkbox"/>	<input type="checkbox"/>
Rookmelders	<input checked="" type="checkbox"/>	<input type="checkbox"/>	<input type="checkbox"/>	<input type="checkbox"/>
(Klok)thermostaat	<input checked="" type="checkbox"/>	<input type="checkbox"/>	<input type="checkbox"/>	<input type="checkbox"/>
Airconditioning	<input type="checkbox"/>	<input type="checkbox"/>	<input type="checkbox"/>	<input checked="" type="checkbox"/>
Warmwatervoorziening, te weten:				
- CV-installatie	<input checked="" type="checkbox"/>	<input type="checkbox"/>	<input type="checkbox"/>	<input type="checkbox"/>
- Boiler	<input checked="" type="checkbox"/>	<input type="checkbox"/>	<input type="checkbox"/>	<input type="checkbox"/>
- Geiser	<input type="checkbox"/>	<input type="checkbox"/>	<input type="checkbox"/>	<input checked="" type="checkbox"/>
-	<input type="checkbox"/>	<input type="checkbox"/>	<input type="checkbox"/>	<input checked="" type="checkbox"/>
-	<input type="checkbox"/>	<input type="checkbox"/>	<input type="checkbox"/>	<input checked="" type="checkbox"/>
-	<input type="checkbox"/>	<input type="checkbox"/>	<input type="checkbox"/>	<input checked="" type="checkbox"/>
Screens	<input checked="" type="checkbox"/>	<input type="checkbox"/>	<input type="checkbox"/>	<input type="checkbox"/>
Rolluiken	<input type="checkbox"/>	<input type="checkbox"/>	<input type="checkbox"/>	<input checked="" type="checkbox"/>
Zonwering buiten	<input checked="" type="checkbox"/>	<input type="checkbox"/>	<input type="checkbox"/>	<input type="checkbox"/>
-	<input type="checkbox"/>	<input type="checkbox"/>	<input type="checkbox"/>	<input checked="" type="checkbox"/>
-	<input type="checkbox"/>	<input type="checkbox"/>	<input type="checkbox"/>	<input checked="" type="checkbox"/>
-	<input type="checkbox"/>	<input type="checkbox"/>	<input type="checkbox"/>	<input checked="" type="checkbox"/>
Isolatievoorzieningen (voorzetramen/radiatorfolie etc.), te weten:				
-	<input type="checkbox"/>	<input type="checkbox"/>	<input type="checkbox"/>	<input checked="" type="checkbox"/>
-	<input type="checkbox"/>	<input type="checkbox"/>	<input type="checkbox"/>	<input checked="" type="checkbox"/>
Telefoonaansluiting/internet aansluiting	<input checked="" type="checkbox"/>	<input type="checkbox"/>	<input type="checkbox"/>	<input type="checkbox"/>
Veiligheidsschakelaar wasautomaat	<input type="checkbox"/>	<input type="checkbox"/>	<input type="checkbox"/>	<input checked="" type="checkbox"/>
Waterslot wasautomaat	<input type="checkbox"/>	<input type="checkbox"/>	<input type="checkbox"/>	<input checked="" type="checkbox"/>
Zonnepanelen	<input type="checkbox"/>	<input type="checkbox"/>	<input type="checkbox"/>	<input checked="" type="checkbox"/>
Opladpunt elektrische auto	<input type="checkbox"/>	<input type="checkbox"/>	<input type="checkbox"/>	<input checked="" type="checkbox"/>
	<input type="checkbox"/>	<input type="checkbox"/>	<input type="checkbox"/>	<input checked="" type="checkbox"/>
	<input type="checkbox"/>	<input type="checkbox"/>	<input type="checkbox"/>	<input checked="" type="checkbox"/>
Tuin				
Inrichting				
Tuinaanleg/bestrating	<input checked="" type="checkbox"/>	<input type="checkbox"/>	<input type="checkbox"/>	<input type="checkbox"/>

Lijst van zaken



	Blijft achter	Gaat mee	Kan worden overgenomen	N.v.t.
Beplanting	<input checked="" type="checkbox"/>	<input type="checkbox"/>	<input type="checkbox"/>	<input type="checkbox"/>
Tuin verlichting	<input type="checkbox"/>	<input type="checkbox"/>	<input checked="" type="checkbox"/>	<input type="checkbox"/>
<i>Verlichting/installaties</i>				
Buitenverlichting	<input checked="" type="checkbox"/>	<input type="checkbox"/>	<input type="checkbox"/>	<input type="checkbox"/>
Tijd- of schemerschakelaar/bewegingsmelder	<input checked="" type="checkbox"/>	<input type="checkbox"/>	<input type="checkbox"/>	<input type="checkbox"/>
	<input type="checkbox"/>	<input type="checkbox"/>	<input type="checkbox"/>	<input checked="" type="checkbox"/>
<i>Bebouwing</i>				
Tuinhuis/buitenberging	<input checked="" type="checkbox"/>	<input type="checkbox"/>	<input type="checkbox"/>	<input type="checkbox"/>
Kasten/werkbank in tuinhuis/berging	<input type="checkbox"/>	<input type="checkbox"/>	<input type="checkbox"/>	<input checked="" type="checkbox"/>
(Broei)kas	<input type="checkbox"/>	<input type="checkbox"/>	<input type="checkbox"/>	<input checked="" type="checkbox"/>
	<input type="checkbox"/>	<input type="checkbox"/>	<input type="checkbox"/>	<input checked="" type="checkbox"/>
	<input type="checkbox"/>	<input type="checkbox"/>	<input type="checkbox"/>	<input checked="" type="checkbox"/>
<i>Overig</i>				
Overige tuin, te weten:				
- (Sier)hek	<input checked="" type="checkbox"/>	<input type="checkbox"/>	<input type="checkbox"/>	<input type="checkbox"/>
- Vlaggenmast(houder)	<input checked="" type="checkbox"/>	<input type="checkbox"/>	<input type="checkbox"/>	<input type="checkbox"/>
-	<input type="checkbox"/>	<input type="checkbox"/>	<input type="checkbox"/>	<input checked="" type="checkbox"/>
-	<input type="checkbox"/>	<input type="checkbox"/>	<input type="checkbox"/>	<input checked="" type="checkbox"/>

Lijst van zaken



Overig

Zijn er zaken die geen eigendom zijn van verkoper omdat er sprake is van een leasecontract of huurcontract. Zo ja, neemt verkoper de zaak mee of wordt het betreffende contract overgenomen?

	Ja	Nee	Gaat mee	Moet worden overgenomen
CV	<input type="checkbox"/>	<input checked="" type="checkbox"/>	<input type="checkbox"/>	<input type="checkbox"/>
Boiler	<input type="checkbox"/>	<input checked="" type="checkbox"/>	<input type="checkbox"/>	<input type="checkbox"/>
Zonnepanelen	<input type="checkbox"/>	<input checked="" type="checkbox"/>	<input type="checkbox"/>	<input type="checkbox"/>
-	<input type="checkbox"/>	<input checked="" type="checkbox"/>	<input type="checkbox"/>	<input type="checkbox"/>
-	<input type="checkbox"/>	<input checked="" type="checkbox"/>	<input type="checkbox"/>	<input type="checkbox"/>
-	<input type="checkbox"/>	<input checked="" type="checkbox"/>	<input type="checkbox"/>	<input type="checkbox"/>
-	<input type="checkbox"/>	<input checked="" type="checkbox"/>	<input type="checkbox"/>	<input type="checkbox"/>
Bijlage(n) over te nemen contracten:				
-				
-				

Voor akkoord,

De opdrachtgever/verkoper,
(en echtgeno(o)t(e)/partner)

plaats en datum:

Koper,
(en echtgeno(o)t(e)/partner)

plaats en datum:

